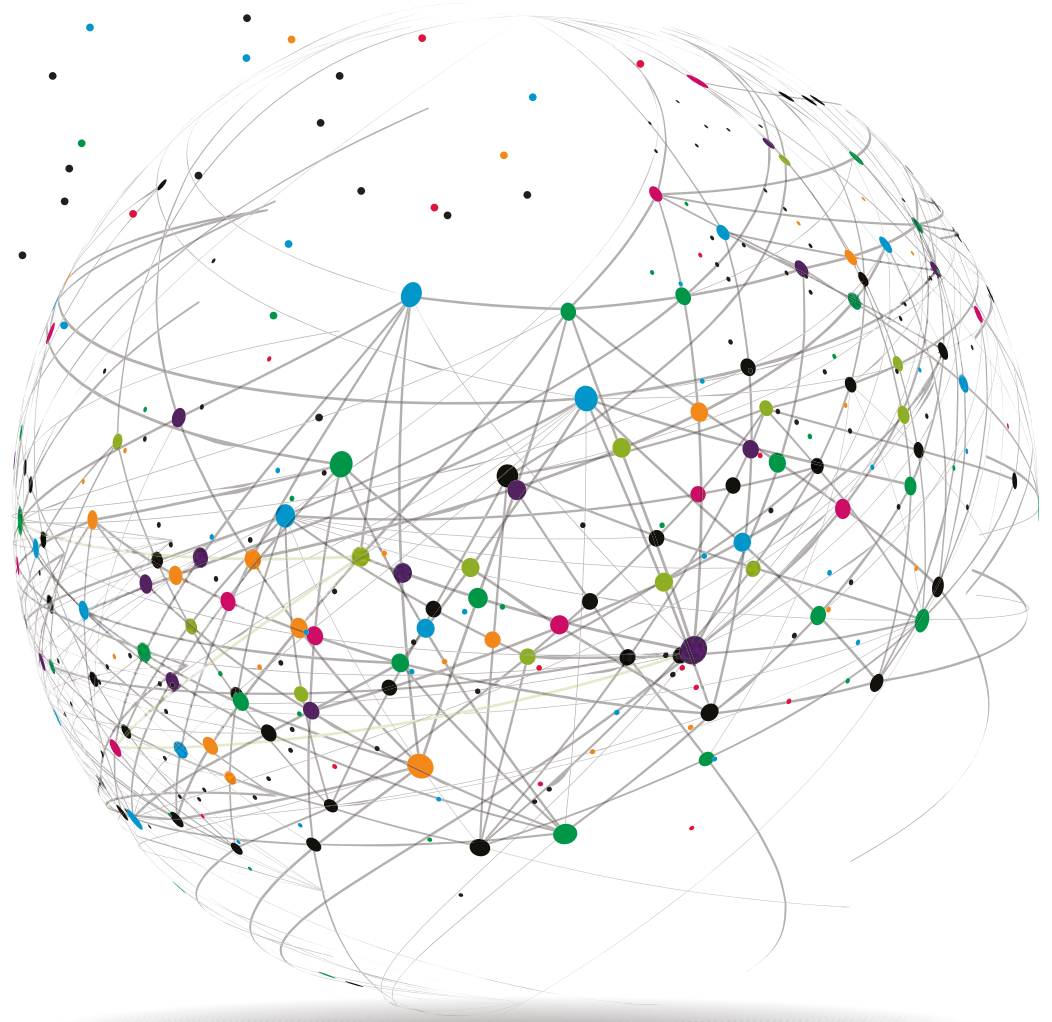




2020
MÁS UNIDOS Y CONECTADOS

⊕ **QUE NUNCA**

MEMORIA CORPORATIVA



Índice



N O S O T R O S	0 3
Carta del director	
Nuestras fortalezas	
Hitos 2020	
Divisiones de negocio	
Órganos de gobierno	
T E C N O L O G Í A	1 0
100% teletrabajo	
Nuevos proyectos	
Especial IT	
P E R S O N A S	1 6
GD Contigo	
Somos más	
Captación del talento joven	
Formación y desarrollo	
Políticas de bienestar y seguridad	
Éticos y transparentes	
C A L I D A D	2 5
Adaptados y renovados	
Muy internacionales	
Veloces en la información	
Nuevos horizontes	
S O C I E D A D	3 2
Proyectos solidarios	
Medio ambiente	
Proveedores	
Colaboradores	
A V A N Z A M O S	3 7
C O N T A C T O	3 9
A N E X O S	4 0

NOSOTROS

CARTA DEL DIRECTOR
NUESTRAS FORTALEZAS
HITOS 2020
DIVISIONES DE NEGOCIO
ÓRGANOS DE GOBIERNO

Carta del Director



2020 no ha sido un año cualquiera. Y esta memoria corporativa, la sexta ya desde que decidimos hacer este ejercicio de transparencia, pretende reflejar esta excepcionalidad que hemos vivido. GD es una compañía preparada para superar cualquier eventualidad, no me cabía ninguna duda antes y mucho menos después de este año.

Gracias a nuestra apuesta por la tecnología, desde el año 2010 estábamos preparados para afrontar una pandemia, con la posibilidad de teletrabajar para el 100% de la plantilla.

Y lo seguimos haciendo. Sin perder calidad ni rigor en el servicio y fomentando los lazos personales mediante iniciativas como GD Contigo. No hemos dejado a nadie atrás.

Tecnología y personas es el binomio sobre el que pivota esta memoria, y las piezas que hacen girar la maquinaria,

junto con calidad y sociedad. Hoy más que nunca, somos conscientes del papel que jugamos, como expertos y facilitadores del conocimiento, ya no solo para nuestros clientes, sino también para trabajadores y autónomos afectados por esta situación.

En un año tan excepcional, esta memoria quiere agradecer el esfuerzo y trabajo del equipo, clientes, proveedores y colaboradores.

Gracias a vosotros hemos sido capaces de superar esta situación con crecimiento en cifras y plantilla. Seguiremos haciendo camino, con la mirada puesta en el futuro, prestando nuevos servicios, con equipos líquidos que han dado soporte a otras áreas y, sobre todo, nos llevamos un gran aprendizaje: unidos y conectados nada ni nadie nos detiene.

Y seguiremos así muchos años más...

Felipe Santiago
Director de GD



Nuestras fortalezas

Somos una asesoría líder en nuestro área de actuación con implantación nacional en servicios de asesoría, gestión y consultoría que nace en 1989 como respuesta a la necesidad y requerimiento de las empresas para asesorar y externalizar sus gestiones administrativas. GD es una filial de Cuatrecasas Gonçalves Pereira S.L.P.

Destacamos la **calidad** del servicio y una **tecnología** integrada que permite desarrollar el trabajo con total garantía y eficacia hacia nuestros clientes. Ofrecemos una amplia cobertura geográfica con **oficinas** propias en Barcelona, Bilbao, Madrid, Valencia y Zaragoza.

Contamos con un **equipo** de más de 200 profesionales que ha demostrado un alto nivel de flexibilidad y de adaptación, para continuar prestando

el servicio en remoto con las mismas garantías y profesionalidad que en oficina física.

En nuestro modo de proceder, nos regimos por un **código ético** que afecta tanto a profesionales como a nuestros clientes, que están sujetos igualmente al cumplimiento de nuestros valores y principios.

Por último, la excepcional situación vivida en 2020, en la que buena parte de la población ha sufrido las consecuencias socio-económicas del COVID, nos ha llevado a **informar permanentemente** sobre los cambios normativos y los efectos que las nuevas restricciones tenían sobre empresas, autónomos y trabajadores, a través de guías, informes y publicaciones periódicas en nuestros blogs y redes sociales.

Valores

EXCELENCIA



Preguntarnos cada día cómo mejorar lo que hacemos, revisando nuestros estándares de calidad, diligencia y profesionalidad; para renovar el compromiso con nuestros clientes y construir relaciones de confianza.

INTEGRIDAD



Alinear nuestras acciones internas y de servicio de acuerdo con nuestros valores, prácticas y procedimientos; para garantizar la objetividad y veracidad en todo momento.

INNOVACIÓN



Activar nuestra curiosidad por mirar el mundo, desarrollando el talento de nuestros profesionales y adquiriendo nuevos conocimientos; para construir y aplicar todas las mejoras que redunden en un valor añadido para nuestros clientes.

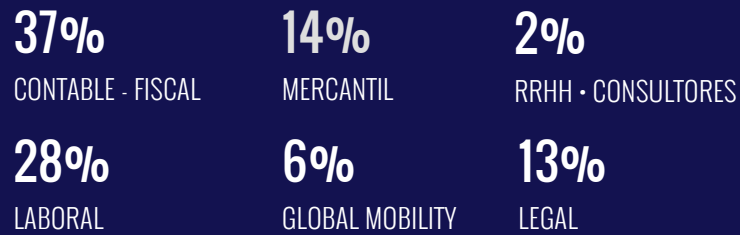
PERSONAS



Somos personas que trabajamos para personas, esa es nuestra razón de ser. Por eso, valoramos a cada uno por lo que es, respetando y fomentando la diversidad, basando nuestras relaciones en la confianza y favoreciendo el desarrollo continuo.

Hitos 2020

INGRESOS ÁREAS DE PRÁCTICA



NUEVO PROYECTO NEXT CONTA



CRECIMIENTO ECONÓMICO



100% TELETRABAJO

NUEVA OFICINA MADRID

INFORMACIÓN AL DÍA



Divisiones de negocio

gd GLOBAL
MOBILITY

movilidad internacional

Asesoramiento en aspectos de extranjería, planificación y gestión de procesos de expatriación, gestión de los trabajadores desplazados con una visión global en origen y destino.

www.gdglobalmobility.com

gd HUMAN
CAPITAL

recursos humanos

Boutique especializada en Executive Search y Human Capital Management.

www.gdhumancapital.com

gd LEGAL

servicios/asesoramiento legal

Asesoramiento legal y asistencia a las PYMES en las áreas de derecho laboral, mercantil, sucesiones, extranjería y procesal, con un enfoque preventivo y empresarial.

www.gdlegal.com

gd ASESORÍA

asesoría integral

Asesoramiento a PYMES en su gestión integral, ofreciendo un servicio único y diferencial, con un alto grado de especialización y con tecnología propia.

www.gdasesoria.com

gd GESTIÓN CORPORATIVA
MERCANTIL

gestión societaria

Asesoramiento a asesorías jurídicas internas de grandes corporaciones a través de una solución global que conecta tecnología con servicio.

www.gdgestioncorporativa.com

gd CONSULTORES

consultoría empresarial

Servicios de consultoría de negocio y procesos para la gestión, organización y mejoras de la PYME en materia de compliance y de blanqueo de capitales.

www.gdconsultores.com



Tecnología GD

EMPRESAS



Legal View PRO

Legal View PRO es la plataforma en la nube para la gestión societaria de asesorías jurídicas internas de corporaciones, “es el legaltech aplicado a la gestión societaria”.

Gestión Documental

Acceso a toda la información societaria, seguimiento online del proceso de tramitación documental con notificaciones.

Ficha Societaria

Unificación de toda la información mercantil de cada sociedad con su histórico.

“Llevamos más de 30 años ayudando a las asesorías jurídicas de grandes corporaciones a la tramitación de toda su documentación societaria”.

Maite Atalaya,

Directora GD Gestión Corporativa Mercantil (Madrid)



Laboral PRO

Es la solución que permite a nuestros clientes tener una gestión de nóminas externalizada con la mejor tecnología propia y asesoramiento laboral especializado.



RRHH PRO

Los departamentos de Recursos Humanos de las compañías pueden llevar a cabo una gestión centralizada de los RRHH y de las tareas relacionadas con los empleados.



Consultas PRO

Los directores de RRHH pueden descargar y visualizar las nóminas de los empleados de una manera ágil, además de añadirse un módulo para informar sobre la nota de gastos.



Firma PRO

Las empresas pueden agilizar el proceso de firma en la gestión de todos los documentos laborales, desde cualquier lugar y dispositivo, ahorrando tiempo y recursos.



Nómina PRO

Con esta plataforma los empleados pueden consultar y descargar su nómina, así como realizar las solicitudes de vacaciones y ausencias, entre otras gestiones, relacionadas con los empleados.

En 2019, lanzamos el servicio de **Nómina PRO a clientes con sede en Portugal**. Contamos en nuestro equipo con profesionales nativos, expertos en la gestión de nóminas y en asesoramiento laboral.

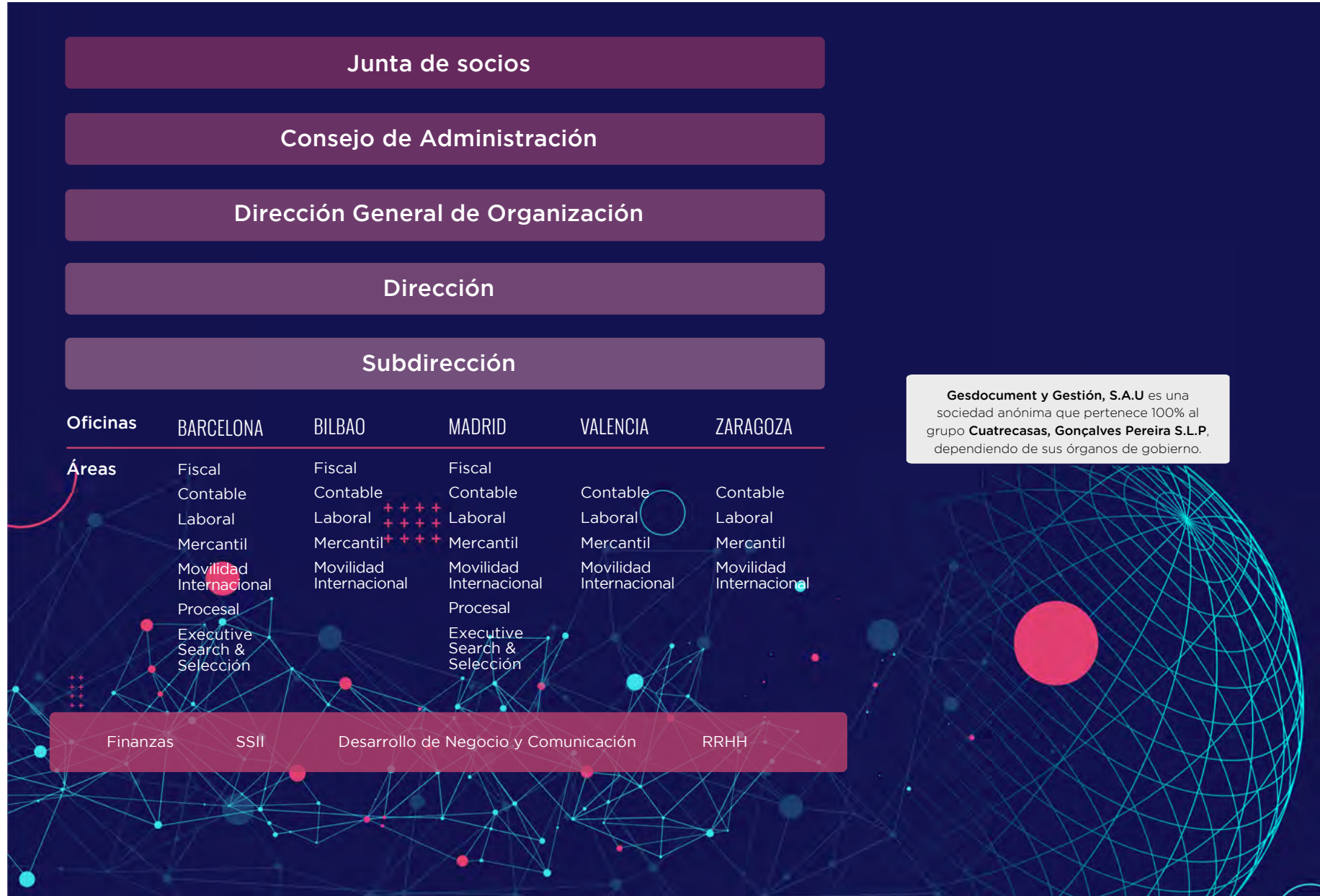


Plan PRO

Desde el mismo portal, puedes integrar tu paquete de **retribución flexible** con tu gestión laboral, optimizando todas las gestiones en un único proveedor.



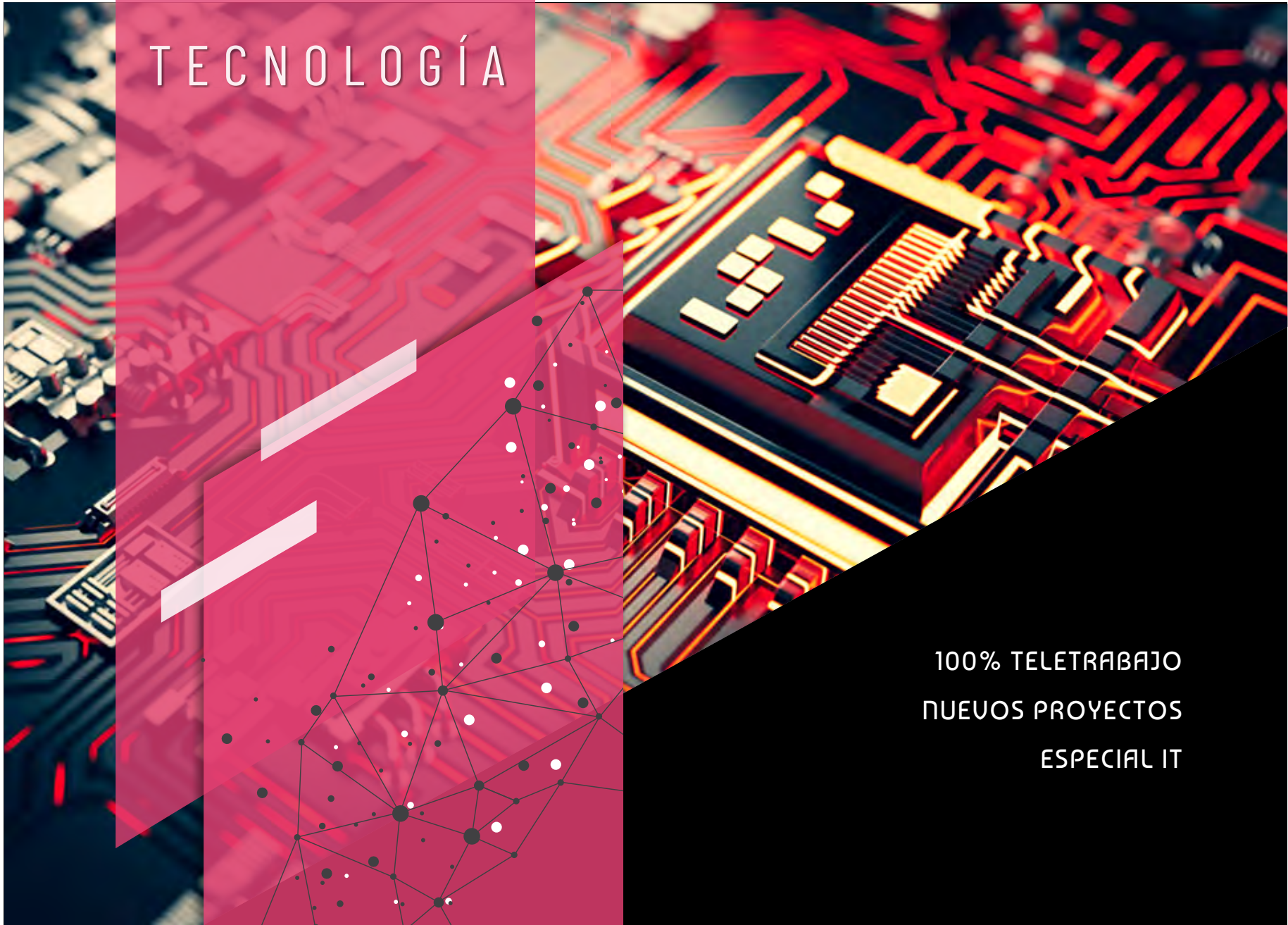
Órganos de gobierno



Gesdocument y Gestión, S.A.U es una sociedad anónima que pertenece 100% al grupo **Cuatrecasas, Gonçalves Pereira S.L.P.**, dependiendo de sus órganos de gobierno.

TECNOLOGÍA

100% TELETRABAJO
NUEVOS PROYECTOS
ESPECIAL IT



Tecnología

La innovación y la apuesta por la tecnología es buque insignia de nuestra compañía, y el trabajo de muchos años de nuestro equipo de IT nos había preparado para afrontar cualquier eventualidad, incluido una pandemia de magnitudes y consecuencias nunca imaginadas.

Por este motivo, además de contar los proyectos que hemos llevado a cabo y la experiencia de trabajar en remoto toda la plantilla al 100%, en esta sección queremos rendir un homenaje a nuestros compañeros de IT por haber hecho los deberes a tiempo, por haberse anticipado, por haber permitido seguir prestando el mismo servicio a nuestros clientes, por haber dado soporte a los más de 200 profesionales que hoy día formamos parte de GD.



100% Teletrabajo

Ya en 2019 una selección de personas teletrabajaban periódicamente un día a la semana, para tener una prueba piloto y comprobar qué funcionaba y lo que debíamos mejorar, llegando a un puesto tipo de teletrabajo.

La tecnología aplicada debía cumplir los **prerrequisitos de seguridad**, basados en doble factor de seguridad, así como securizar tanto el puesto de trabajo como sus comunicaciones.

En 2020 únicamente tuvimos que escalarlo para esas más de 200 personas que formamos hoy día GD.

“GD no sólo ha podido mantener la excelencia en el servicio de cada una de las áreas apoyándose en la infraestructura tecnológica, si no que ha sido consciente del capital humano que forma la compañía, fundamental en este año 2020”. ”

David Quesada,
Director de IT

Nuevos proyectos

Como decíamos, esta situación inédita no solo no nos ha parado, sino que hemos seguido avanzando en nuevos proyectos tecnológicos con el objetivo de ser más eficientes y productivos.

NEXT Conta

En este contexto, hemos impulsado con la colaboración de todas las oficinas, el proyecto Next Conta cuyo lanzamiento tuvo lugar en febrero, en Zaragoza.

Este proyecto está transformando el **área fiscal y contable**, trabajando sobre un nuevo modelo organizativo que nos permita mejorar la eficiencia en los procedimientos de trabajo, la calidad de nuestros servicios y la gestión de nuestros clientes.

¿Cómo lo hacemos?

Desarrollando nuevas herramientas de automatización de los procesos contables:

- Aplicando nuevas herramientas de automatización de los procesos.
- Analizando y evaluando nuevas tendencias en tecnología en el mercado, para avanzarnos en un futuro.
- Detectando las best practise implementadas en la organización para hacerlas extensivas al resto organización.
- Creando un equipo formado por profesionales del área contable/fiscal, de control de gestión y de IT para detectar e implementar mejora continuas en el proceso.
- Creación de equipo de superusuarios.










Super Usuarios

Para hacer seguimiento y reforzar el proyecto, se ha creado un equipo de expertos en el uso de cada aplicación que serán los gurús y guías en el reto de automatización del servicio de contabilidad.

“Gracias a los avances de IT, la ayuda del equipo de SUPERUSUARIOS y el apoyo del Departamento de Control de Gestión, este año nos hemos implicado más en los procesos de automatización y hemos conseguido dirigir nuestros esfuerzos hacia los procesos o clientes que más lo necesitaban”. ”

Carlota Baselga,
Responsable Área Control de Gestión

 <p>Maria Eugenia Grande Importador GD Madrid</p>	 <p>Sofia Coloma Importador GD Bilbao, Valencia & Zaragoza</p>	 <p>Kiara Llerena Importador GD Barcelona</p>	 <p>Francisco José Navarro A3bank Madrid & Barcelona</p>
 <p>Miguel Ángel Andrés A3bank Bilbao, Valencia & Zaragoza</p>	 <p>Elena Vélez A3Nom Bilbao & Madrid</p>	 <p>Patricia Vázquez A3Nom Barcelona, Valencia & Zaragoza</p>	

Nuevo departamento de Control de Gestión

El Departamento de Control de Gestión, mediante la recopilación de los **datos necesarios**, ha nacido con el objetivo de:

- Facilita la toma de decisiones
- Aumenta la facturación
- Elimina ineficiencias
- Detecta y reduce las tareas administrativas
- Ayuda a la distribución de equipos y cargas de trabajo



Nuevos proyectos en tecnología

Aplicación de ecosistema de aplicaciones de Office365

Aunque al inicio del 2020 la apuesta era desplegar ciertas aplicaciones de la suite de Office 365 (y desde 2019 teníamos Skype for Business desplegado), la pandemia aceleró este proceso, pudiendo implantar aplicaciones tales como Teams, Sharepoint Online, Planner, y un largo etc... que nos han ayudado a ese trabajo en equipo y a estar más conectados.

Teams nos permitió poder descatalogar Skype for Business, sabiendo que el "End of Life" del producto estaba cerca.

Implantación de nuevo software de seguimiento para Global Mobility

Le hemos dado apoyo al personal del área de Global Mobility para encontrar uno con el que dar el mejor servicio al cliente y que cumpliera los cánones de calidad del departamento.

Después de un análisis y test de varios software, se optó por elegir uno que además de facilitar la presentación del servicio, permita hacer el tracking del expediente en tiempo real tanto al cliente como al empleado 24/7.



Especial IT

De conectores de máquinas a conectores de personas

Ya sabíamos que contábamos con un gran equipo de IT, siempre los hemos denominado “facilitadores”, lo que nos salvan en momentos donde la tecnología se pone en nuestra contra. Los magos de la organización. Siempre han sido imprescindibles, porque eran los encargados de conectar máquinas, pero su logro ha sido, sin duda, otro tipo de conexión. Ellos han sido los encargados de conectar personas.

Si tuviésemos que definirlos hoy, serían los “anticipadores”. La realidad fue que el equipo de IT, le llevaba a la situación unos años de ventaja.

De alguna manera, todos os hemos hecho llegar nuestra admiración y agradecimiento, pero este año os merecéis un reconocimiento especial por la gran labor que habéis realizado. Sois ejemplo de equipo y de trabajo bien hecho.

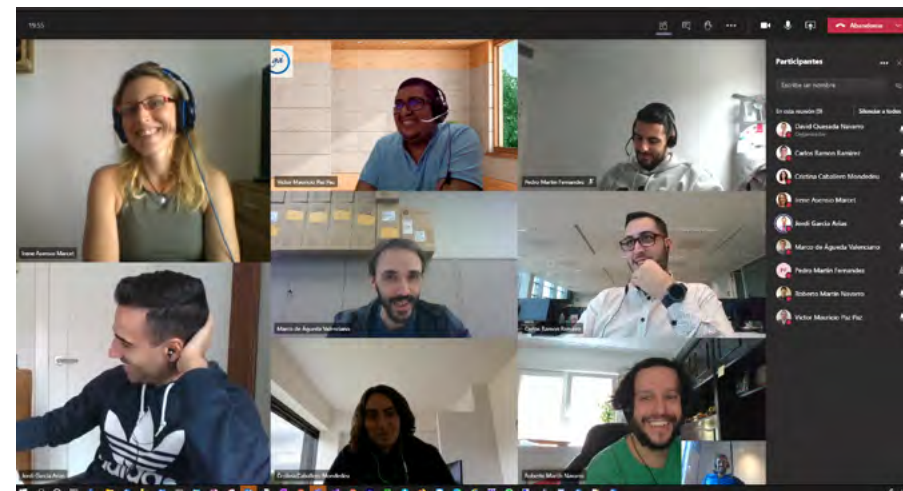
Gracias a **David, Marco, Rober, Víctor, Pedro, Irene, Carlos, Cristina y Jordi** hemos sido capaces de tenerlo todo preparado para que los demás pudiésemos seguir avanzando.

“Personalmente, ha sido todo un reto conciliar la exigencia profesional que en el departamento de IT nos imponemos, con la educación y cuidado de nuestros pequeños, así como sus responsabilidades”. ”

David Quesada,
Director de IT

“Mi incorporación al equipo de comunicación durante la pandemia ha sido más que satisfactoria. Igual de importante es contar con el equipamiento técnico necesario para desarrollar tu trabajo desde casa, como el de sentirte acompañado en todo momento”. ”

Antonio Moreno,
Comunicación



PERSONAS

GD CONTIGO
SOMOS MÁS
CAPTACIÓN DE TALENTO JOVEN
FORMACIÓN Y DESARROLLO
POLÍTICAS DE BIENESTAR Y SEGURIDAD
ÉTICOS Y TRANSPARENTES



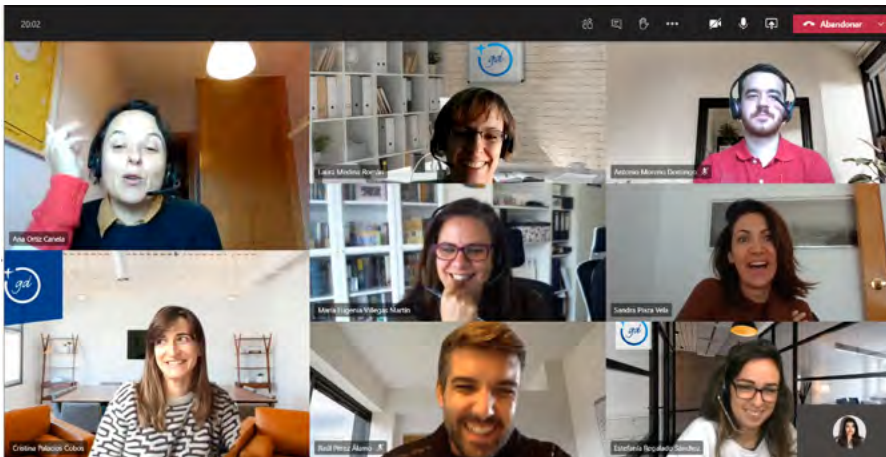
GD TEAM

Personas

En esta etapa de superación y aprendizaje, pero también de aislamiento, nos hemos sentido acompañados en todo momento. Desde el inicio de la pandemia, nos hemos sentido como en la oficina, gracias al proyecto **GD Contigo**.

Además, se ha hecho un gran esfuerzo para que nadie se quedase fuera, para que todos sigamos remando hacia la misma dirección y en las mejores condiciones. Se ha desarrollado ampliamente la **formación online** por y para el profesional, con el fin de mantenerle al día de todos los cambios normativos derivados del COVID.

Pero, sobre todo, no hemos dejado de preocuparnos por el **bienestar y seguridad** de todo el equipo. Y, por ello, aun estando todos teletrabajando, se elaboró un protocolo COVID para aquellos profesionales que, por necesidades laborales debían acudir a la oficina, pudieran hacerlo con las máximas garantías.



GD Contigo

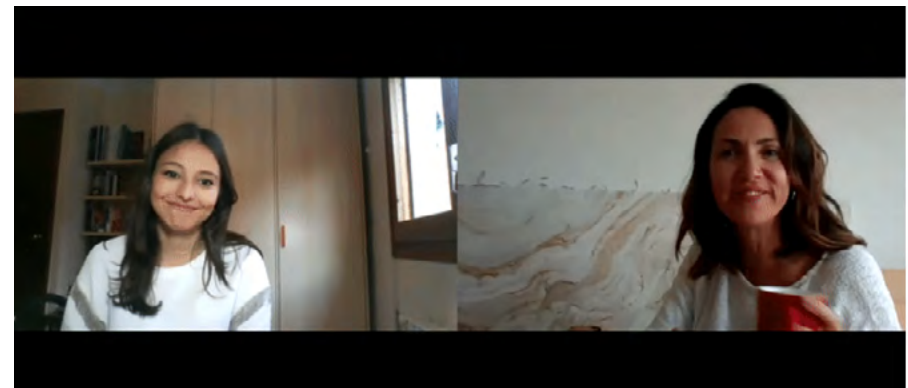
Nuestras compañeras, **Alba Gamez y Sandra Plaza**, líderes del proyecto, han hecho posible lo que muchos echamos más de menos: la familia que formamos GD, las conversaciones, las pausas del café, etc.

GD Contigo es el lugar de encuentro de las personas que forman GD.

Gracias por habernos acompañado, preguntado cómo estábamos, informando de todas las medidas preventivas de seguridad en un momento de incertidumbre, mirando por encima de todo por nuestra salud y bienestar físico y emocional.

“GD Contigo se creó para recuperar el contacto entre nosotros; un espacio de encuentro virtual en el que compartir experiencias y sentirnos acompañados en un momento de incertidumbre”. ”

Sandra Plaza,
RRHH



Somos más

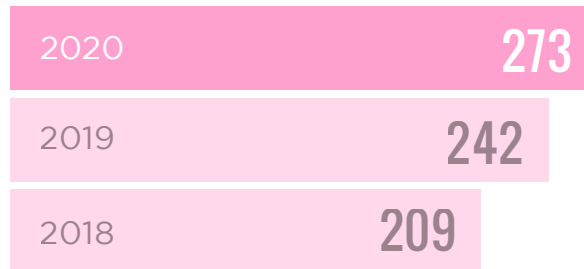
Asimismo, no solo hemos mantenido al 100% plantilla, sino que hemos dado **un impulso al área de recruiting**: reforzando búsqueda activa de profesionales especializados en nuestras distintas áreas funcionales, para tener una base de datos de candidatos lo más amplia posible y poder incorporar a excelentes profesionales en el mínimo tiempo posible en caso de ser necesario.

*Nº total de empleados = 273**

*Esta cifra incluye a los estudiantes en prácticas

Incrementamos en un 12% la plantilla respecto a 2019

TOTAL DE EMPLEADOS *



*Incluye estudiantes en prácticas.

“En 2020, hemos incorporado a nuevos colaboradores a la empresa, seleccionados con el mismo rigor y profesionalidad que siempre, con la realización de pruebas y entrevistas online”. ”

Sergio Rodríguez,
Recruiting Manager

PROF. SEGÚN CATEGORÍAS

	Hombres	Mujeres	Total
Director	1	-	1
Gerente 3	1	-	1
Gerente 1	1	-	1
Manager 3	2	-	2
Manager 2	1	2	3
Manager 1	4	3	7
Senior 4	3	8	11
Senior 3	6	12	18
Senior 2	11	9	20
Senior 1	12	25	47
Assistant 3	10	45	55
Assistant 2	16	26	42
Assistant 1	3	12	15
Mensajero/a	2	-	2
Total general	73	152	225

() El 74% de los profesionales cuentan con formación universitaria de grado o máster.

Somos más

Igualmente destacamos la **diversidad de nuestra plantilla** con profesionales de varias nacionalidades como Bulgaria, Colombia, EEUU, Méjico, Portugal, Rumanía, Venezuela o República Dominicana.

NUESTRA PLANTILLA

Media de edad

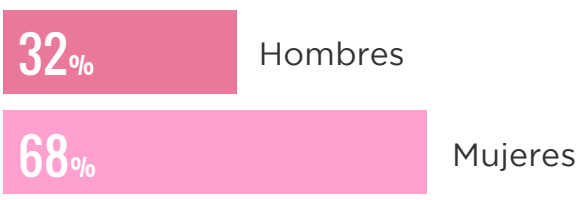
36 años

Contrato fijo

Contrato temporal



GÉNERO DE LOS EMPLEADOS



“Si bien en búsqueda y selección ya estábamos preparados, el e-recruiting y la virtualización han marcado este 2020 y han venido para quedarse”. ”

Carles Bonastre,
Director GD Selección

GD Selección

Hemos mejorado y diseñado el **espacio de GD Selección**, servicio que forma parte de la división de GD Asesoría donde prestamos servicios de reclutamiento de personal con el objetivo de encontrar a los mejores candidatos para nuestros clientes.



¿Quiénes somos?

En GD Selección reconocemos el talento como nadie. Nuestra misión es encontrar el encaje perfecto entre personas y organizaciones. Confía en nosotros para emprender un nuevo camino.



Captación del talento joven

Para captar a los estudiantes y hacerles llegar nuestro mensaje, estamos presentes a lo largo del año en varias ferias de empleo organizadas en las universidades, tanto en Madrid como en Barcelona. Debido al contexto actual, hemos asistido a las **ferias virtuales de empleo**, como la 1ª Feria virtual de empleo de la Universitat Oberta de Catalunya (UOC), la "UPFeina20" de la Universitat Pompeu Fabra en Barcelona o la V feria de empleo virtual UNIR en España.

Número estudiantes en prácticas: 48, de los cuales, 14 de ellos se han incorporado de manera permanente a la compañía, lo que supone un 29% de becarios que pasan a formar parte de la plantilla GD.



Convenios con las universidades

Estas son las universidades con las que hemos colaborado incorporando estudiantes en prácticas durante el año 2020:

- » Universidad Complutense de Madrid.
- » Universidad de Barcelona.
- » BSN - UPF.
- » Universidad Rey Juan Carlos.
- » ISDE.
- » Ilerna Formación FP.
- » CEU - ABAT Oliba - San Pablo.
- » UNIR.
- » UC3M.
- » ESIC - URJC.
- » CEF / UDIMA.
- » EAE / UPC.
- » ICADE.
- » Universitat de Valencia.
- » BSM - UPF.
- » Escuela de Negocios y Dirección - UEMC.
- » Universidad Europea de Madrid.

Y mantenemos convenio de colaboración con:

- Universidad Oberta de Catalunya.
- Universidad de Zaragoza.
- Universidad Católica de Ávila.
- Universitat de Girona.
- Universitat Ramon Llull- ESADE.

Formación y desarrollo

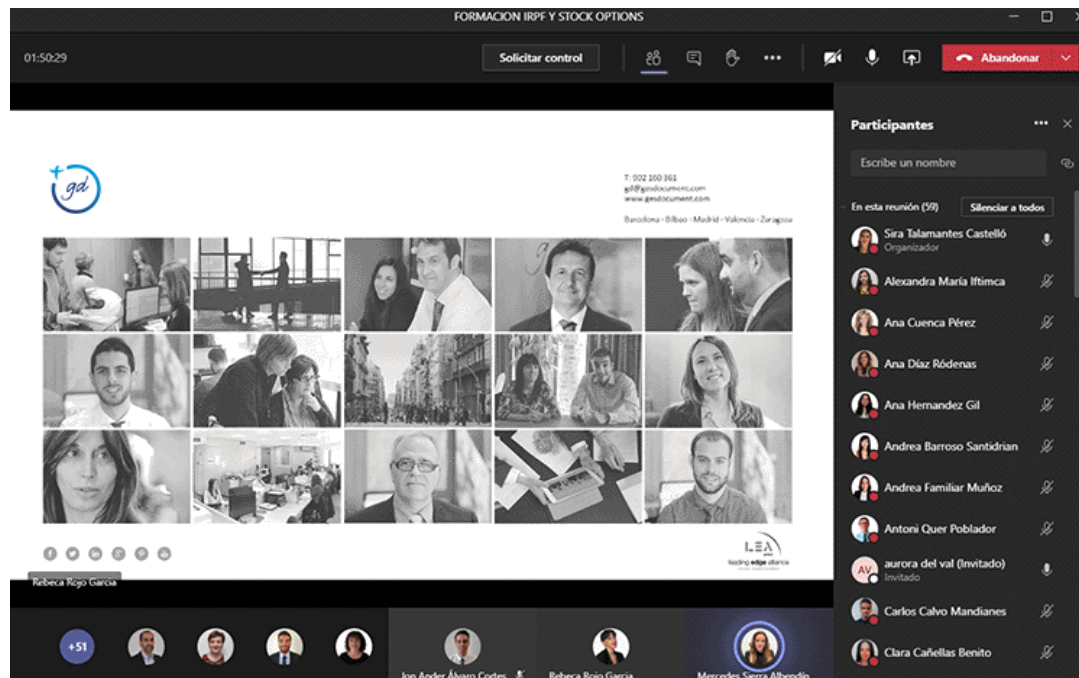
La formación de nuestros profesionales es clave para la actualización de sus conocimientos técnicos especializados y el desarrollo de las habilidades, así como para profundizar en el uso de las herramientas disponibles.

Asimismo, este año hemos impulsado la **formación interna** por y para el profesional a través de herramientas como TEAMS o Webinars para mantenerles al día de todos los cambios normativos derivados de la crisis del COVID. Ello no solo reporta en la actualización y mejora de los conocimientos, sino que permite asesorar de la mejor manera posible al cliente con la información actualizada.

Formación externa

Adicionalmente a la formación interna, muchos de nuestros profesionales realizan cursos financiados de **formación externa** o máster en centros de estudios (CEF, Consejo General de Economistas, Lefebvre, Wolters Kluwers, etc).

Queremos destacar nuestra **política de idiomas** que se materializa en el uso de una bolsa económica para el estudio del idioma para mejorar las habilidades comunicativas del profesional.



El 4% realizó cursos de idiomas, el 100% formación interna y el 14% realizó formación externa.

Política de bienestar y seguridad

Uno de los principales objetivos de este año ha sido el de asegurar, ante todo, el bienestar y seguridad de todo el equipo. Por este motivo, desde el inicio se elaboró un protocolo COVID de vuelta a la oficina para aquellos profesionales que, por necesidades laborales y/o reuniones presenciales con cliente, debían acudir a la oficina.

Para ello, se dio una **formación al equipo** para garantizar un retorno seguro, siguiendo las recomendaciones del Ministerio de Sanidad y la OMS, y se puso a disposición del profesional un **“pack anti-COVID”** compuesto por 25 mascarillas quirúrgicas, para uso en la oficina, 5 mascarillas FFP2, para desplazamientos a la oficina y al domicilio y gel higienizante.



Plan de retribución flexible

Damos la posibilidad a nuestros empleados de acogerse al programa de retribución flexible de la compañía, un instrumento que constituye un incentivo para retener talento y aumentar la productividad, y a través del cual, pueden decidir cómo percibir parte de su retribución anual. Además con el ahorro fiscal que conlleva acogerse a estos planes de retribución flexible.

En 2020, el 43% de nuestros empleados contrató al menos uno de estos servicios del plan (90 trabajadores), siendo el servicio más demandado la tarjeta transporte.

CONTRATACIONES 2020 RETRIBUCIÓN FLEXIBLE

PRODUCTOS	Nº contrataciones nuevas	% de contrataciones vs Total trabajadores
Guardería	7	3%
Seguro de salud	25	11%
Formación	14	6%
Tarjeta restaurante	51	23%
Tarjeta transporte	61	27%
Total Contrataciones	158	

Éticos y transparentes

Siendo coherentes con otro de los valores que nos definen como es la **integridad**, promovemos conductas éticamente responsables. Para ello, disponemos de un estricto **código ético** de obligado cumplimiento para todas las personas que forman parte de GD. No obstante, este compromiso ético afecta también a nuestros clientes y colaboradores, que están sujetos igualmente al cumplimiento de nuestros valores y normas éticas.

En este sentido, disponemos de un **protocolo de aceptación de clientes** para asegurarnos que cumplen con la normativa de prevención del blanqueo de capitales, o que no entran en conflicto con ninguno de los puntos recogidos en nuestro código ético.

Mantener altos estándares éticos.

Para mantener altos estándares éticos en GD, hemos dotado de los organismos de control interno necesarios para asegurar la aplicación de la políticas y procedimientos que forman nuestro modelo de conducta Ética, así como su continua revisión. Estos organismos son el Comité de Ética (conducta ética) y el Órgano de Control Interno en materia de Prevención del Blanqueo de Capitales, ambos formados con profesionales de dilatada experiencia y formación necesaria.

Asimismo, este año se ha reforzado el departamento de compliance con la incorporación de una abogada con el certificado **CESCOM** (*Certificación de la Asociación Española de Compliance*).

Canal de denuncias interno

Desde 2018, hemos implantado un canal de denuncias interno en cumplimiento de la directiva europea comúnmente conocida como “whistleblowing”, que obliga en 2021 a las empresas de más de 50 trabajadores a canalizar todas las posibles prácticas fraudulentas o indiciarias de delitos.

En 2020, **no se tramitaron denuncias a nuestro canal interno**.

EVALUACIÓN

Prevención del blanqueo de capitales y la financiación del terrorismo

Formación domiciliación de sociedades y venta de sociedades preconstituidas 2020



“La formación es clave para que asegurar el éxito de nuestro modelo de conducta ética, es por ello que en este ejercicio tan atípico, en el que el teletrabajo ha sido predominante, hemos querido reforzarla dando especial atención a las nuevas incorporaciones”. ”

Ana Ortiz,
Directora de Servicios Generales y Organización

CALIDAD

NUESTROS CLIENTES
MUY INTERNACIONALES
ADAPTADOS Y RENOVADOS
VELOCES EN LA INFORMACIÓN
NUEVOS HORIZONTES

Calidad

Esta situación nos ha llevado a sacar lo mejor de nosotros mismos, posicionando al cliente en el centro de toda nuestra actividad, adaptándonos y creando nuevos servicios, atendiendo a las necesidades del momento, a estar al día de todas las novedades normativas y comunicárselas al cliente para tenerle constantemente informado de lo que estaba sucediendo.

Y, todo ello, desde casa, en remoto, con dedicación absoluta y a pleno rendimiento.

Pero no solo pensamos en el presente, en esta situación que no sabemos cuánto durará ni cuánto tiempo seguiremos trabajando a distancia. Somos positivos y pensamos que el final está próximo y muy pronto podremos volver a la oficina.

Por eso, porque de nuevo volvemos a anticiparnos a los acontecimientos, pensamos en la vuelta a la normalidad de siempre. Y qué mejor forma de celebrarlo que volviendo a una **nueva oficina “free-covid”** con todas las medidas de seguridad, espaciosa y luminosa capaz de albergar a los más de 100 profesionales que hoy día forman parte de GD Madrid.

“Mantener la escucha activa y la cercanía en nuestra relación con el cliente ha sido una prioridad para nosotros utilizando toda la tecnología a nuestro alcance para permanecer a su lado en todo momento”. ”

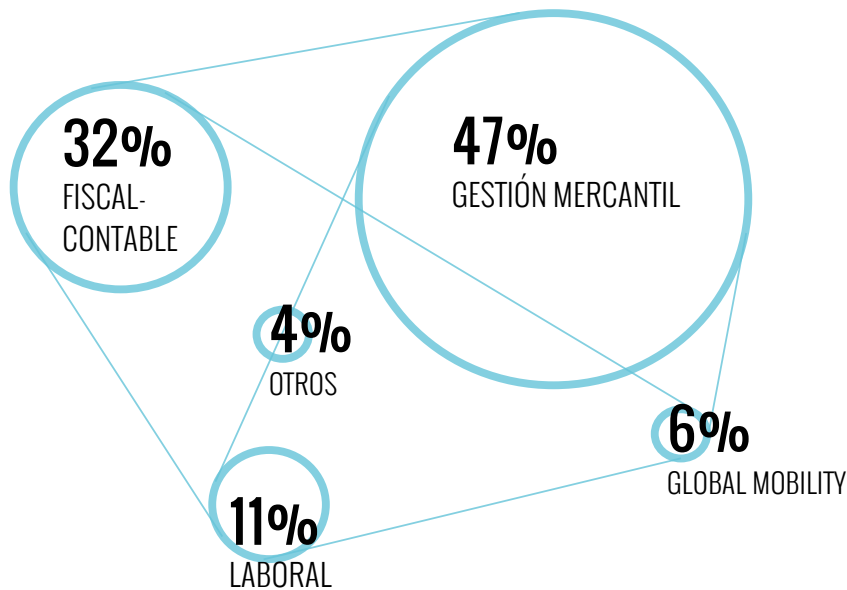
M^a Eugenia Villegas,
Desarrollo de Negocio



Nuestros clientes

En este año especialmente duro, queremos agradecer el **apoyo y la confianza** de nuestros clientes. Seguimos poniendo el foco en la excelencia y calidad del servicio que permiten al cliente delegar la gestión diaria del negocio para centrarse en sus objetivos estratégicos.

Gracias a esta visión y a la fidelidad de nuestros más de **5.000 clientes**, hemos logrado continuar con nuestra actividad, incluso incrementado el número de clientes, lo que ha supuesto un impulso para seguir ofreciendo el mejor servicio.



Esta apuesta por la calidad del servicio se ve reflejada en las certificaciones de calidad. Además de las certificaciones a título particular, desde 2018, contamos con la acreditación AECA como experto contable.

En 2020 hemos aumentado en un 3,7% la base de nuevos clientes respecto al año anterior.

+ de 5.000 CLIENTES

93% clientes nacionales.

7% clientes internacionales.

PAÍSES POR VOLUMEN DE CLIENTES

nuestro principal cliente internacional es EEUU

ESTADOS UNIDOS	46
ALEMANIA	34
REINO UNIDO	26
FRANCIA	25
PAÍSES BAJOS	21

Muy internacionales

GD, a través de su división de GD Global Mobility, experta en movilidad internacional y extranjería, está afiliada a varias asociaciones internacionales.

“La pertenencia a estas asociaciones internacionales nos abre un amplio abanico de oportunidades en relación con el cliente extranjero”. ”

Jordi Roca

Director GD Global Mobility

Por un lado, desde el año 2010, somos socios de **LEA** (Leading Edge Alliance), la segunda mayor asociación internacional de empresas dedicadas a servicios de asesoría, lo que nos permite coordinar servicios contables y tributarios de nuestros clientes entre España y cualquier país del mundo.

También estamos asociados a **EuRA**, asociación internacional de empresas de servicios de relocation e inmigración, que permite coordinar servicios migratorios para nuestros clientes en cualquier país del mundo.

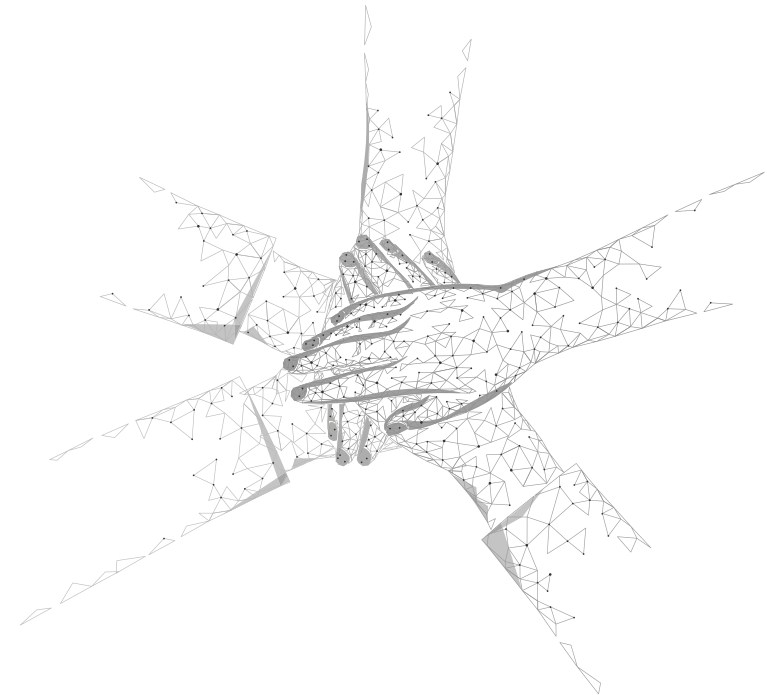
Por último, pertenecemos a la red **Worldwide ERC** (Employee Relocation Council), formada por 12.000 profesionales de servicios de relocation, migratorios, de fiscalidad y de seguridad social internacional, así como servicios de reubicación, con presencia en más de 40 países, que nos permite la coordinación de movilidad internacional de trabajadores para nuestros clientes.

EXPERT INTERVIEW

**EU IN THE
COVID-19
WORLD :
SPAIN**

WED., MAY 27 AT 12 PM CET

EXPAT
PARTNERS *gd* GLOBAL
MOBILITY



Adaptados y renovados

Además de prestar los mismos servicios con la misma calidad y rigor, nos hemos adaptado a las exigencias de la nueva situación prestando **nuevos servicios**.

El ERTE, instrumento previsto en nuestra legislación, pero cuyo recurso era poco frecuente hasta 2020, ha sido el mecanismo empleado por el Gobierno para paliar los efectos socioeconómicos de las crisis. Por ello, nuestro equipo se ha volcado en actualizarse y trabajar para que nuestros clientes pudiesen acogerse a este mecanismo.

ERTEs: al pie del cañón

Especialmente intensa ha sido la labor del área de **GD Asesoría Laboral** en este año de pandemia. La ingente normativa publicada en el BOE, las sucesivas prórrogas de los ERTEs, etc ha puesto en la primera línea de fuego a nuestros asesores laboralistas que han hecho un esfuerzo encomiable para asegurarse de la correcta tramitación de los expedientes con las Administraciones Públicas, la gestión de la información, resolución de consultas y atención a las dudas de los clientes.

Como apunta **Rebeca Rojo, directora de GD Asesoría Laboral (Madrid)**: “no es fácil resumir las vivencias de estos meses, lo que hemos aprendido y aportado... hemos realizado un estudio continuo de las sucesivas normas, esfuerzo, sacrificio, profesionalidad, hemos hecho una búsqueda incesante de alternativas frente a las dificultades de las AAPP, estoicismo, asesoramiento. Incluso me atrevería a decir que hemos prestado un servicio de psicología para nuestros clientes, apoyo y solidaridad con colegas del sector. Así lo vivimos. Seguimos al pie del cañón”.

De marzo a junio se publicaron 14 Reales Decretos Ley y 13 Boletines RED de la Seguridad Social.

Más servicios

También hemos impulsado desde la división de GD Asesoría:

- Fundaciones y asociaciones.
- Herencias y sucesiones.
- Inicio de la campaña del EINF (Estudio de información no financiera) con el objetivo de comunicar esta nueva obligación y que afectará a partir de 2021 a empresas con más de 250 trabajadores.

“Me atrevería a decir que hemos prestado un servicio de psicología para nuestros clientes, apoyo y solidaridad con colegas del sector”. ”

Rebeca Rojo,
Directora de GD Asesoría Laboral

Veloces en la información

Ante el aluvión de normativa publicada en el BOE derivada de la crisis del COVID, entendimos que era nuestro deber informar a diario a nuestros clientes de todas las medidas nuevas en el ámbito económico, laboral, mercantil y fiscal que les afectaba, al igual que comunicar el impacto en trabajadores y autónomos.

Como resultado de todo ello, hemos realizado **webinars** (las claves de la nueva ley del teletrabajo, prórroga de los ERTE, trabajadores desplazados), **publicaciones periódicas** en nuestros blogs y redes sociales, hemos lanzado una **nueva newsletter corporativa** y colaborado en reportajes en la **prensa** nacional especializada.

Además hemos elaborado una **guía COVID con acceso gratuito**, con normativa actualizada llegando hasta las diez versiones, más un especial sobre gestión mercantil.

“Nos hemos posicionado como expertos en estas materias y hemos compartido el conocimiento casi al minuto con un lenguaje claro y accesible para el conjunto de la sociedad”. ”

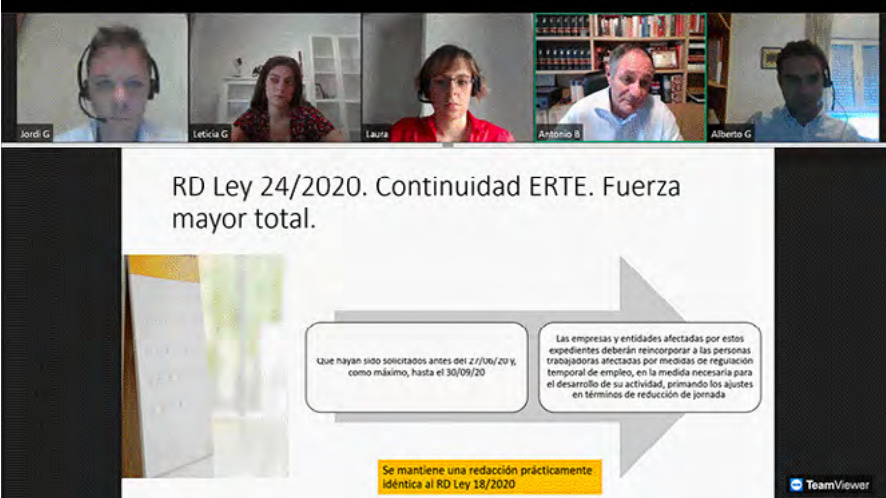
Cristina Palacios,
Directora de Comunicación



GD NEWSLETTER

Recibe las últimas novedades de la actualidad legislativas comentadas por nuestro equipo de profesionales, nuestros webinars y las guías e informes gratuitos.

SUSCRÍBETE HOY



Jordi G. Leticia G. Laura. Antonio B. Alberto G.

RD Ley 24/2020. Continuidad ERTE. Fuerza mayor total.

Que hayan sido solicitados antes del 27/06/20 y, como máximo, hasta el 30/09/20

Las empresas y entidades afectadas por estos expedientes deberán reincorporar a las personas trabajadoras afectadas por medidas de regulación temporal de empleo, en la medida necesaria para el desarrollo de su actividad, primando los ajustes en términos de reducción de jornada

Se mantiene una redacción prácticamente idéntica al RD Ley 18/2020

TeamViewer

Nuevos horizontes

Como decíamos, esta situación no solo no nos ha parado, sino que seguimos con la mirada puesta hacia el futuro.

Nos espera en Madrid una nueva oficina en la c/Velázquez, 64, con espacios colaborativos, luminosa, varias salas de reuniones y cumpliendo con todas las **medidas anti-covid** para garantizar un retorno seguro tanto para nuestros profesionales como para nuestros clientes.

Especial agradecimiento a todo el equipo que lo ha hecho realidad a pesar del confinamiento, por su implicación tanto en el diseño como en el seguimiento a los diferentes proveedores para que la nueva oficina en Madrid fuera una realidad.



“Cuando entré en GD en el año 2000 éramos 5 personas y ahora nos trasladaremos a una oficina de 1.500 m² con capacidad para más de 100, y con la expectativa de seguir creciendo. ¿La clave? Creer, hacer creer en el proyecto, y rodearte de personas mejores que tú y que aporten”. ”

Antonio Bueno,
Director de la Oficina de Madrid

SOCIEDAD



PROYECTOS SOLIDARIOS
MEDIO AMBIENTE
PROVEEDORES
COLABORADORES

Proyectos solidarios

En GD tenemos suscrito un compromiso con la sociedad y buscamos la creación de valor, año tras año, a través de iniciativas solidarias,



implicando a nuestros profesionales en actividades que fomentan el trabajo con otras organizaciones.

Showcooking solidario

Sin duda, esta pandemia ha cambiado muchas cosas, pero si algo hemos aprendido este año, es que somos un equipo capaz de adaptarse a las nuevas circunstancias. Así que, aunque no podemos estar físicamente juntos, podemos compartir una experiencia a la vez.

Sustituyendo al tradicional picoteo navideño, lanzamos esta Navidad un "showcooking solidario". Gracias a esta iniciativa, recaudamos un total de 450 kg destinados al **Banco de Alimentos**.

Colaboración con UNICEF

Renovamos la colaboración iniciada en 2019 con UNICEF regalando una tarjeta azul a todo el equipo y a clientes. Con cada tarjeta de felicitación de Navidad enviada se han comprado productos solidarios que han ayudado a millones de niños y madres en todo el mundo. Con la felicitación de Navidad adquirimos **kits de maternidad** que incluyen tests de VIH, vacunas contra el tétanos, suplementos de hierro y ácido fólico.

Reyes Magos de verdad

Por II año consecutivo, hemos colaborado con la Asociación Reyes Magos de Verdad para dar regalos a niños en situación de desamparo. Gracias a la colaboración de muchos compañeros, un total de 25 niños tuvieron su regalo por Navidad.

Adicionalmente a esta acción, y consciente de la situación de necesidad en la que se encuentran muchas familias vulnerables, GD participó en la entrega de **cestas de comida**.

Medio ambiente

Los criterios medioambientales cada vez cobran más peso en las empresas y en la sociedad en general. Existe una mayor concienciación en relación con el aprovechamiento de los recursos disponibles, la eliminación de papel, la utilización de fuentes de energía menos contaminantes, así como la reducción progresiva de la huella de carbono, eliminando los desplazamientos innecesarios.

Como se puede ver en la siguiente tabla, la adopción por las autoridades públicas de las medidas de **restricción de movilidad** ha reducido drásticamente el uso del transporte público, como el avión y el tren.

HUELLA DE CARBONO 2019 - 2020

	2019 • Kg/CO ₂	2020 • Kg/CO ₂
Avión	61.801.792	3.081.330
Tren	7.725.224	365.958
Diferencia	54.076.568	2.715.372

CONSUMO DE PAPEL

AÑO	2016	2017	2018	2019	2020
Kilos Totales	4187	3184	3336	3067	842
Por empleado	25	18	19	18	4

Asimismo, el recurso al 100% del teletrabajo desde el inicio de la pandemia ha favorecido enormemente el descenso del consumo de papel y la **digitalización**. Prueba de ello es que en 2020 ha habido un descenso muy notable de los datos de consumo en comparación con años anteriores.

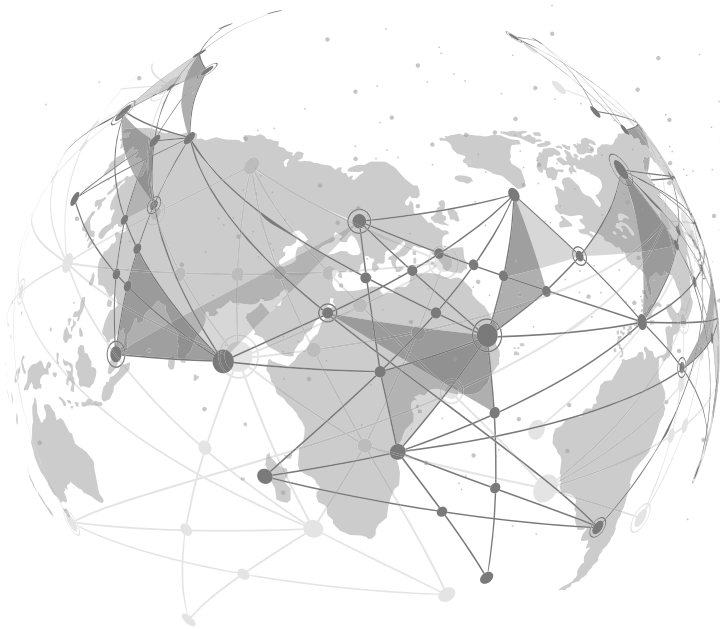
La nueva oficina de Madrid utiliza 100% luces LED que gradúan la intensidad en función de la claridad externa, para optimizar el uso de la energía.



Proveedores

Los proveedores son un elemento vital para GD. Las relaciones que establecemos con ellos están basadas en conseguir la máxima **calidad de nuestros servicios**, así como la optimización de los recursos y el respeto mutuo.

En 2020 trabajamos con más de 280 proveedores. El 88% de ellos son nacionales y un 12% de internacionales. Las principales categorías fueron las de **tecnología (15%)** y **formación (10%)**.

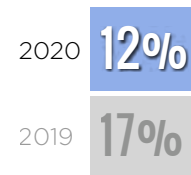


PROVEEDORES

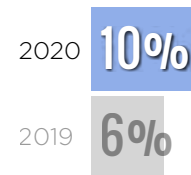
NACIONAL



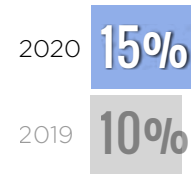
INTERNACIONAL



FORMACIÓN



TECNOLÓGICOS



Colaboradores

Colaboramos con diferentes asociaciones e instituciones de ámbito nacional e internacional para contribuir en el progreso de nuestra sociedad. Asistimos a congresos y realizamos ponencias para compartir conocimiento y crear sinergias.

Asociaciones de Economía y Sectoriales:



Colegios de Profesionales:



LEA es una de las mayores asociaciones internacionales de firmas de consultoría. Está presente en más de 100 países.



EuRA es el organismo que promueve los beneficios de la reubicación profesional a nivel mundial para proveedores de reubicación y servicios afiliados de la industria profesional.



Worldwide ERC es un grupo comercial de la industria de servicios de reubicación. Formado por 12.000 profesionales de servicios de fiscalidad y seguridad social internacional, así como servicios de reubicación, con presencia en más de 40 países.



AVANZAMOS

“Estos resultados, después del año tan duro que hemos vivido, muestran la solidez de GD y son garantía de continuidad en el servicio para nuestros clientes”.

Ana Ortiz,
Directora de Servicios Generales y Organización

Auanzamos

En el ejercicio económico de 2020 hemos facturado más de 12,4 millones de euros, lo que supone un 2% más de lo facturado en 2019.

En relación con las áreas de negocio de las que tenemos datos diferenciados, las cifras muestran un aumento prácticamente en todas las áreas, especialmente la de contable-fiscal.

En lo que respecta al **volumen de negocio por oficinas**, destaca la creciente subida de Madrid en relación con ejercicios anteriores hasta llegar al 45%, superando ligeramente, y por primera vez a Barcelona, que se queda en un 44%.

Por detrás, se sitúan el resto de oficinas, Bilbao, Zaragoza y Valencia, que contribuyeron en un 11 % en total.

FACTURACIÓN POR ÁREA

*Cifras en millones de €

Área/Ejercicio	2018	%	2019	%	2020	%
Contable • Fiscal	3.887.173	38%	4.377.473	36%	4.635.011	37%
Laboral	2.791.046	27%	3.119.196	26%	3.501.430	28%
Mercantil	2.117.222	20%	2.118.694	16%	1.815.081	14%
Extranjería	919.399	9%	1.048.124	9%	728.314	6%
Legal	478.184	5%	1.199.162	10%	1.613.580	13%
RRHH • Consultores	92.228	1%	340.393	3%	184.723	2%
TOTAL	10.285.252	100%	12.203.042	100%	12.478.139	100%
Variación Anual	921.189		1.917.790		275.096	
% Variación Anual	10%		19%		2%	

FACTURACIÓN POR OFICINA

*Cifras en millones de €

Oficina	2018	%	2019	%	2020	%
Barcelona	5.251.386	51%	5.949.151	49%	5.465.076	44%
Bilbao	533.692	5%	628.618	5%	596.929	5%
Madrid	3.867.498	38%	4.913.010	40%	5.623.844	45%
Valencia	267.729	3%	336.883	3%	373.979	3%
Zaragoza	364.949	3%	375.381	3%	418.310	3%
TOTAL	10.285.253	100%	12.203.042	100%	12.478.139	100%

CRECIMIENTO DEL

2%

RESPECTO A 2019

12,4

MILLONES DE € DE INGRESOS TOTALES

EBITDA 2.2

Contacto

Barcelona

C/ Roc Boronat 147, 10ª planta
08018 Barcelona
T: 932 702 405

Bilbao

C/ Ercilla 17, 3ª planta
48009 Bilbao
T: 944 352 644

Madrid

C/ Velázquez 64, 4ª planta.
28001 Madrid
T: 915 247 150

Valencia

Av. Aragón 30, bajos
46021 Valencia
T: 963 391 117

Zaragoza

C/ Joaquín Costa 4, 3ª izq.
50001 Zaragoza
T: 976 227 669

Invitamos al lector a que nos transmita sus opiniones, comentarios y sugerencias de mejora para futuras ediciones. Por favor, contacte con:



Cristina Palacios Cobos

Directora de Comunicación

cristina.palacios@gesdocument.com

LinkedIn

www.gesdocument.com

www.gesdocument.com

www.gdasesoria.com

www.gdlegal.com

www.gdconsultores.com

www.gdglobalmobility.com

www.gdhumancapital.com

www.gdgestioncorporativa.com

Anexos - Indicadores GRI

GRI	DESCRIPCIÓN DEL INDICADOR	APARTADO	MOTIVOS DE LA OMISIÓN
CONTENIDOS BÁSICOS GENERALES			
Perfil de la organización			
GRI 102-1	Nombre de la organización	Gesdocument y Gestión, S.A.U	
GRI 102-2	Actividades, marcas, productos y servicios	Divisiones de negocio, Tecnología GD	
GRI 102-3	Ubicación de la sede	Contacto	
GRI 102-4	Ubicación de las operaciones	Contacto	
GRI 102-5	Propiedad y forma jurídica	Órganos de gobierno	
GRI 102-6	Mercados servidos	Nuestros clientes	
GRI 102-7	Tamaño de la organización	Hitos 2020, Somos más	
GRI 102-8	Información sobre empleados y otros trabajadores	Somos más	
GRI 102-9	Cadena de suministro	Proveedores	
GRI 102-10	Cambios significativos en la organización y su cadena de suministro	N/A	No se han producido cambios significativos en la organización y en la cadena de suministro
GRI 102-11	Principio o enfoque de precaución	N/A	No procede
GRI 102-12	Iniciativas externas. Lista de estatutos, principios y otros documentos de carácter económico, ambiental y social desarrollados externamente y a los que la organización esté suscrita o respalde.	Carta del director, Éticos y transparentes, Política de bienestar y seguridad, Medio ambiente, Proyectos solidarios.	
GRI 102-13	Afiliación a asociaciones	Colaboradores	
Estrategia			
GRI 102-14	Declaración de altos ejecutivos responsables de la toma de decisiones	Carta del director	
Ética e integridad			
GRI 102-16	Valores, principios, estándares y normas de conducta	Nuestras fortalezas	
Gobernanza			
GRI 102-18	Estructura de gobernanza	Órganos de gobierno	
Participación de los grupos de interés			
GRI 102-40	Lista de grupos de interés	Colaboradores	
GRI 102-41	Acuerdos de negociación colectiva	Personas	



Anexos - Indicadores GRI

GRI	DESCRIPCIÓN DEL INDICADOR	APARTADO	MOTIVOS DE LA OMISIÓN
GRI 102-42	Identificación y selección de grupos de interés	Colaboradores	
GRI 102-43	Enfoque para la participación de los grupos de interés	Colaboradores	
GRI 102-44	Temas y preocupaciones clave mencionados	Colaboradores	
Prácticas para la elaboración de informes			
GRI 102-45	Entidades incluidas en los estados financieros consolidados	N/A	No aplica
GRI 102-46	Definición de los contenidos de los informes y las Coberturas del tema	La identificación de aspectos materiales se realiza basándonos en los valores y la cultura de GD	
GRI 102-47	Lista de temas materiales	Índice	
GRI 102-48	Reexpresión de la información	N/A	No se han producido cambios significativos en el alcance respecto a la anterior memoria
GRI 102-49	Cambios en la elaboración de informes	N/A	No se han producido cambios significativos en el alcance respecto a la anterior memoria
GRI 102-50	Periodo objeto del informe	Año 2020	
GRI 102-51	Fecha del último informe	Año 2019	
GRI 102-52	Ciclo de elaboración de informes	Anual	
GRI 102-53	Punto de contacto para preguntas sobre el informe	Contacto	
GRI 102-54	Declaración de elaboración del informe de conformidad con los estándares GRI	Este informe se ha elaborado de conformidad con la opción Esencial de los Estándares GRI	
GRI 102-55	Índice de contenidos GRI	Anexos	
GRI 102-56	Verificación externa	N/A	No procede
INDICADORES POR ASPECTO			
Economía			
Desempeño económico			
GRI 201-1	Valor económico directo generado y distribuido	Hitos 2020, Avanzamos	
Energía			
GRI 302-1	Consumo energético dentro de la organización	Medio ambiente	



Anexos - Indicadores GRI

GRI	DESCRIPCIÓN DEL INDICADOR	APARTADO	MOTIVOS DE LA OMISIÓN
Prácticas laborales y trabajo digno			
Empleo			
GRI 401-1	Nuevas contrataciones de empleados y rotación de personal	Somos más	
GRI 401-2	Beneficios para los empleados a tiempo completo que no se dan a los empleados a tiempo parcial o temporales	N/A	No existen diferencias
Salud y seguridad en el trabajo			
GRI 403-1	Representación de los trabajadores en comités formales trabajador-empresa de la salud y seguridad	N/A	Debido a la naturaleza de la firma no existe un sindicato y semejante comité. Sin embargo, existe una Política de Prevención de Riesgos Laborales aprobada por la firma y aplicada a todos los colectivos.
Capacitación y educación			
GRI 404-1	La media de horas de formación que los empleados de la organización hayan tenido durante el periodo objeto del informe	Formación y desarrollo	
GRI 404-2	Programas para mejorar las aptitudes de los empleados y programas de ayuda a la transición	Personas	
Diversidad e igualdad de oportunidades			
GRI 405-1	Diversidad en órganos de gobierno y empleados	Somos más	
Mecanismos de reclamación sobre las prácticas laborales			
GRI 103-2	a. Una explicación de cómo la organización gestiona el tema.		
	b. Una declaración del propósito del enfoque de gestión.		
	c. Una descripción de lo siguiente, si el enfoque de gestión incluye ese componente:		
	i. Políticas		
	ii. Compromisos	Éticos y transparentes, Calidad	
	iii. Objetivos y metas		
	iv. Responsabilidades		
	v. Recursos		
	vi. Mecanismos formales de queja y/o reclamación		
	vii. Acciones específicas, como procesos, proyectos, programas e iniciativas		
Derechos humanos			
No discriminación			
GRI 406-1	Casos de discriminación y acciones correctivas emprendidas	N/A	No se ha descrito ningún caso de discriminación



gd ASESORÍA *gd* LEGAL *gd* HUMAN CAPITAL *gd* GLOBAL MOBILITY
gd CONSULTORES *gd* GESTIÓN CORPORATIVA MERCANTIL