



2021

Más cerca de ti

MEMORIA CORPORATIVA

Índice

NOSOTROS	03
Carta del director	
Nuestras fortalezas	
Hitos 2021	
Divisiones de negocio	
Órganos de gobierno	
TECNOLOGÍA	09
Suite PRO	
Avances next conta y next laboral	
Nuestros proyectos	
PERSONAS	15
Más formados	
Proyecto Embajadores	
Más equipo	
Más cerca del talento joven	
Políticas de bienestar y seguridad	
Éticos y transparentes	
CALIDAD	23
Nuestros clientes	
GD Empresa	
Más eficientes	
Muy internacionales	
Nuevos servicios	
SOCIEDAD	31
Proyectos solidarios	
Medio ambiente	
Proveedores	
Colaboradores	
AVANZAMOS	36
CONTACTO	38
ANEXOS	39

NOSOTROS

CARTA DEL DIRECTOR
NUESTRAS FORTALEZAS
HITOS 2021
DIVISIONES DE NEGOCIO
ÓRGANOS DE GOBIERNO

Carta del Director

A lo largo de este año 2022 cumpliré 25 años acompañando un gran proyecto empresarial. Le hemos dedicado mucho esfuerzo, inteligencia y, sobre todo, mucho amor. Aplicando líneas muy claras, sabiendo hacia donde teníamos que ir, consolidando cada avance, anticipándonos y cuidando los intereses de todos nuestros compañeros de viaje, aunque en ocasiones pudiesen colisionar. Ahora viendo el cierre del ejercicio 2021, objeto de esta memoria corporativa, solo puedo que sentirme orgulloso del trabajo realizado y de los retos conseguidos por todos los que hemos participado en el mismo.

Desde 1998, cuando me incorporé, se han ido sucedido los acontecimientos económicos, sociales y tecnológicos que han modelado nuestro sector, la sociedad y el mundo. Desde el nacimiento de Google en 1998 hasta la última pandemia del COVID 19. Todos ellos diversos y desafiantes. A todos ellos nos hemos adaptado y sobrellevado, haciendo de Gesdocument un referente en el sector del asesoramiento empresarial.

Nuestra memoria corporativa es una muestra. Nos enseña hasta donde hemos llegado, lo que hemos sido capaces de hacer y hasta donde podremos llegar en los próximos años. No tenía ninguna duda. Por ello, un año más realizamos este ejercicio de transparencia para nuestros grupos de interés con el objetivo de explicar qué hacemos, quiénes somos y nuestro propósito. En esta séptima edición de nuestra memoria corporativa destacamos esencialmente qué nos hace diferentes y qué nos motiva para seguir trabajando cada día como si fuese el último.

Desde hace unos años, estamos inmersos en un proceso de transformación digital del que han nacido portales y plataformas de desarrollo tecnológico interno para poder prestar el servicio de forma ágil y eficaz. Este proceso se ha afianzado este año con GD SUITE PRO, la primera plataforma tecnológica del mercado que combina servicio y tecnología.

A la vez que la tecnología nos ha dado un impulso para mejorar la calidad del servicio, la vuelta a la actividad presencial en las cinco oficinas en las que tenemos sede nos ha permitido restaurar los lazos personales con los equipos y también con nuestros clientes, dando paso a una forma de trabajar flexible, pero sin perder los vínculos entre los profesionales que conforman GD.

Hemos seguido innovando y atreviéndonos a llevar adelante proyectos que nos enorgullecen y marcan la diferencia. Hemos lanzado un periódico digital "GD Empresa" con información de interés para empresas y "Stories" para nuestros clientes y colaboradores; hemos agilizado procesos internos, creado un departamento específico de gestión del conocimiento; implementado una plataforma destinada a formación, convencidos de que el desarrollo profesional interno redundará en beneficio de tod@s.

En definitiva, seguimos mirando hacia el futuro.



Felipe Santiago
Director de GD

Nuestras fortalezas

Somos una asesoría líder en nuestra área de actuación con **implantación nacional** en servicios de asesoría, gestión y consultoría que nace en 1989 como respuesta a la necesidad y requerimiento de las empresas para asesorar y externalizar sus gestiones administrativas. GD es una filial de Cuatrecasas Gonçalves Pereira S.L.P.

Destacamos la calidad del servicio y una tecnología integrada que permite desarrollar el trabajo con total garantía y eficacia hacia nuestros clientes. Ofrecemos una amplia cobertura geográfica con **oficinas propias** en Barcelona, Bilbao, Madrid, Valencia y Zaragoza y una infraestructura tecnológica avanzada que permite que sus asesorías estén conectadas y actúen como una oficina única.

Contamos con un **equipo** de más de 200 profesionales con dilatada experiencia en sus áreas de actuación que engloban la gestión empresarial y que ha demostrado un alto nivel de flexibilidad y de adaptación para continuar prestando el servicio en remoto con las mismas garantías y profesionalidad que en oficina física.

En nuestro modo de proceder, nos regimos por nuestro **código ético** que afecta tanto a profesionales como a nuestros clientes, sujetos igualmente al cumplimiento de nuestros valores y principios. Anualmente, realizamos una formación específica y actualización de esta política interna.

Asimismo, pensamos que nuestra labor contribuye al **progreso social y económico**, ya que ofrecemos asesoramiento a empresas, fuente de riqueza, en lo relativo al pago de los impuestos que les corresponden, así como la llevanza de una contabilidad y contratación de personal conforme a la ley vigente.

Por último, en nuestro compromiso por prestar una información de calidad, como novedad, este año 2021 hemos lanzado la revista online **GD Empresa** sobre noticias de interés sobre el mundo empresarial, con entrevistas a nuestros clientes (stories) y tendencias en marketing, finanzas, RRHH, tecnología y novedades legislativas, a lo que se suma nuestra apuesta por mantener al día a nuestros clientes y comunidad online mediante guías, webinars y publicaciones periódicas en prensa, blogs y redes sociales.

Valores

EXCELENCIA



Preguntarnos cada día cómo mejorar lo que hacemos, revisando nuestros estándares de calidad, diligencia y profesionalidad para renovar el compromiso con nuestros clientes y construir relaciones de confianza.

INTEGRIDAD



Alinear nuestras acciones internas y de servicio de acuerdo con nuestros valores, prácticas y procedimientos para garantizar la objetividad y veracidad en todo momento.

INNOVACIÓN



Activar nuestra curiosidad por mirar el mundo, desarrollando el talento de nuestros profesionales y adquiriendo nuevos conocimientos para construir y aplicar todas las mejoras que redunden en un valor añadido para nuestros clientes.

PERSONAS



Somos personas que trabajamos para personas, esa es nuestra razón de ser. Por eso, valoramos a cada uno por lo que es, respetando y fomentando la diversidad, basando nuestras relaciones en la confianza y favoreciendo el desarrollo continuo.

Hitos 2021

INGRESOS ÁREAS DE PRÁCTICA

37% CONTABLE - FISCAL	18% MERCANTIL	1% RRHH - CONSULTORES
27% LABORAL	8% GLOBAL MOBILITY	9% LEGAL

CRECIMIENTO ECONÓMICO



Divisiones de negocio

gd GLOBAL
MOBILITY

movilidad internacional

Asesoramiento en aspectos de extranjería, planificación y gestión de procesos de expatriación, gestión de los trabajadores desplazados con una visión global en origen y destino.

www.gdglobalmobility.com

gd HUMAN
CAPITAL

recursos humanos

Boutique especializada en Executive Search y Human Capital Management.

www.gdhumancapital.com

gd GESTIÓN CORPORATIVA
MERCANTIL

gestión societaria

Asesoramiento a asesorías jurídicas internas de grandes corporaciones a través de una solución global que conecta tecnología con servicio.

www.gdgestioncorporativa.com



gd ASESORÍA

asesoría integral

Asesoramiento a PYMES en su gestión integral, ofreciendo un servicio único y diferencial, con un alto grado de especialización y con tecnología propia.

www.gdasesoria.com

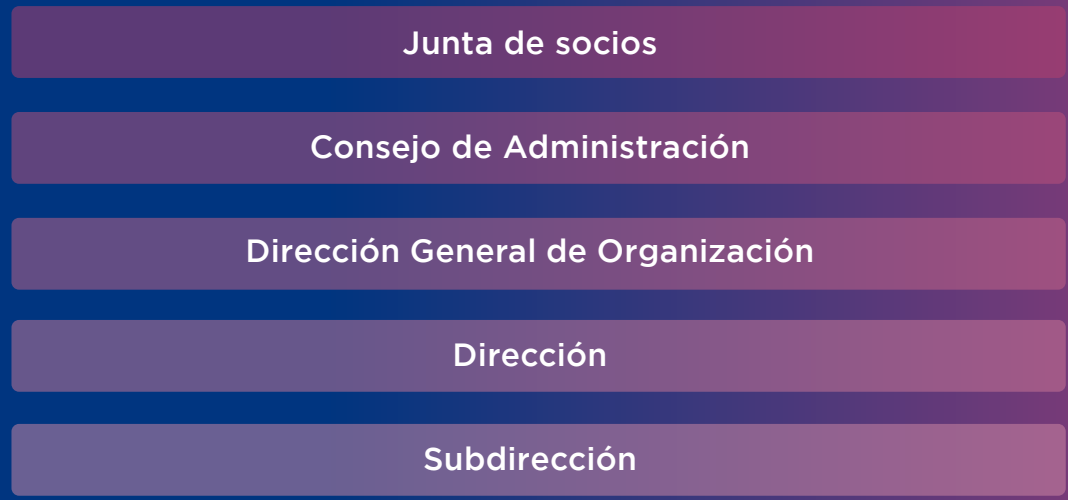
gd CONSULTORES

consultoría empresarial

Servicios de consultoría de negocio y procesos para la gestión, organización y mejoras de la PYME en materia de compliance y de blanqueo de capitales.

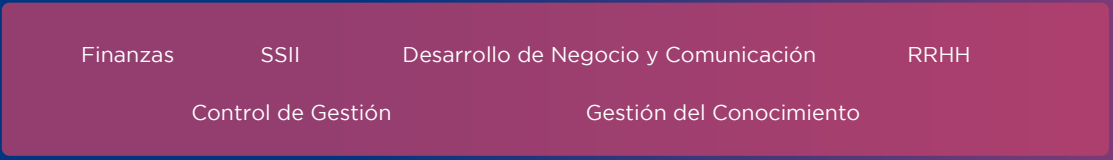
www.gdconsultores.com

Órganos de gobierno



Gesdocument y Gestión, S.A.U es una sociedad anónima que pertenece 100% al grupo **Cuatrecasas, Gonçalves Pereira S.L.P.**, dependiendo de sus órganos de gobierno.

Oficinas	BARCELONA	BILBAO	MADRID	VALENCIA	ZARAGOZA
Áreas	Contable	Contable	Contable	Contable	Contable
	Laboral	Laboral	Laboral	Laboral	Laboral
	Mercantil	Mercantil	Mercantil	Mercantil	Mercantil
	Movilidad Internacional	Movilidad Internacional	Movilidad Internacional	Movilidad Internacional	Movilidad Internacional
	Executive Search & Selección		Executive Search & Selección		



TECNOLOGÍA

Business Strategy
Innovation
Branding
Solution
Marketing
Analysis
Ideas
Success
Management

SUITE PRO
AVANCES NEXT CONTA Y NEXT LABORAL
NUEVOS PROYECTOS

Tecnología

La innovación y la apuesta por la tecnología es un pilar dentro de nuestra compañía. El objetivo que perseguimos con ello es doble: por un lado, queremos ganar en **eficiencia a nivel interno**, automatizando procesos y tareas repetitivas que no aportan valor añadido y que consumen mucho tiempo; por otro lado, deseamos aportar **más valor al cliente** mediante el desarrollo de herramientas y plataformas para mejorar la comunicación, el envío de información y la gestión de sus datos para poder hacer un seguimiento detallado de su negocio.

En relación con el **desarrollo tecnológico**, la gran novedad de este año ha sido el lanzamiento de Suite PRO, la primera plataforma tecnológica del mercado que combina servicio y tecnología.

Suite PRO

Desde hace años, llevamos desarrollando internamente distintos **portales y aplicaciones** para hacer más fácil la gestión de las distintas áreas de negocio de una empresa (laboral, contabilidad, mercantil y movilidad internacional). Además de la solución Laboral PRO y Legal View PRO, creadas y consolidadas como una **tecnología que va ligada al servicio** que ofrecemos a nuestros clientes, en 2021 hemos lanzado dos plataformas adicionales: Conta PRO y Mobility PRO. De esta manera, cerramos el círculo de la gestión integral de una empresa en formato digital y todo queda bajo el paraguas de Suite PRO.

Como decimos, esta plataforma comprende un conjunto de aplicaciones - **Conta PRO** (contabilidad y fiscal), **Mobility PRO** (gestión de expatriados), **Legal View PRO** (gestión de la documentación mercantil) y **Laboral PRO** (solución integral para los RRHH) - que permiten centralizar la gestión y control de los datos y expedientes, liberando tiempo al profesional para realizar un seguimiento y asesoramiento personalizado de las necesidades, dudas y consultas del cliente.



Tecnología

Conta PRO

A lo largo del último año se ha presentado este portal web para el cliente del **área contable**, que permie extraer toda su información básica contable de una manera rápida y usable, así como análisis financieros con los KPI's disponibles en el portal. De igual manera, al profesional interno también le aporta valor, generando un nuevo canal de comunicación, así como llevar el control de las obligaciones del cliente desde el mismo.

“GD trabaja de forma constante para desarrollar herramientas que hagan más sencillo el día a día de nuestros clientes y profesionales”. ”

Francisco Navarro,
Product Owner GD Asesoría



Mobility PRO

Nuestro servicio de **movilidad internacional** incluye la tecnología Mobility PRO, que te permite visualizar el estado de cada expediente, de tal forma que tanto empleados como responsables tienen todas las actualizaciones de estado del proceso en tiempo real para una comunicación online fluida. Como novedad, el equipo de IT ha generado una integración en el TrackerCorp (portal de uso de Extranjería) y los sistemas internos de GD para que fluya la información entre ambos entornos y llevar un mejor control de los expedientes y cobros.

“Mobility PRO automatiza la gestión de los expedientes y de las comunicaciones entre GD Global Mobility y la empresa reduciendo la intervención del departamento de los RRHH en tareas rutinarias”. ”

Jordi Roca,
Director GD Global Mobility



Tecnología

Legal View PRO

Es la plataforma en la nube para la gestión societaria de asesorías jurídicas internas de corporaciones, “es el legaltech aplicado a la gestión societaria”. Comprende la **ficha societaria**, que unifica toda la información mercantil de cada sociedad con su histórico.

Como novedad, el equipo de IT ha agregado el **control de ventas de sociedades** para llevar un mejor control de ese proceso dentro de Legal View PRO, además de mejoras en la digitalización de la división de GD Gestión Corporativa Mercantil y diseño de controles necesario para ello.

“Llevamos más de 30 años ayudando a las asesorías jurídicas de grandes corporaciones a la tramitación de toda su documentación societaria”. ”

Maite Atalaya,
Directora GD Gestión Corporativa Mercantil (Madrid)



Laboral PRO

Es la solución que permite a nuestros clientes tener una **gestión laboral externalizada** con la mejor tecnología propia y asesoramiento laboral especializado formada por los siguientes:

- portal del empleado (**Nomina PRO**)
- portal de RRHH (**RRHH PRO**)
- firma digital de documentos (**Firma PRO**)
- retribución flexible (**Plan PRO**)

En 2021, el equipo de IT ha agregado **nuevas funcionalidades** que el cliente o profesional demanda, como:

- Altas, bajas y variaciones de un empleado en nuestros sistemas mediante RRHH PRO y la elaboración de una API.
- Diseño de nuevos Dashboards para llevar registro retributivo y planes de igualdad y dar valor al profesional de RRHH.
- Optimización y mejora del proceso de campaña del certificado de retenciones.



“Estamos impulsando el cambio en el área de laboral creando una forma de trabajar más digitalizada y segura simplificando los procesos de administración de personal”. ”

Sira Talamantes,
Coordinadora laboral GD Asesoría

Avances Next Conta y Next Laboral

Seguimos avanzando con el proyecto **Next Conta** que involucra a nuestras cinco oficinas y cuyo lanzamiento se produjo en febrero de 2020. Este proyecto está transformando el **área de contabilidad**, trabajando sobre un nuevo modelo organizativo que nos permite mejorar la eficiencia en los procedimientos de trabajo, la calidad de nuestros servicios y la gestión de nuestros clientes.

Dado el éxito y la buena acogida, hemos ampliado el proyecto al área de laboral con **Next Laboral**, que nos ha permitido establecer las bases para el cambio y trabajar en un nuevo modelo de eficiencia operativa. En este sentido, pretende mejorar los procesos internos para ser más eficientes en la gestión diaria y centrarse en tareas de valor añadido para el cliente. Incluye a nuestro equipo de **“superusuarios”** que nos ayudan en la tarea de difusión y refuerzo de esta iniciativa liderada y coordinada por el departamento de control de gestión.



“Somos capaces de optimizar nuestros procesos internos y compartir nuestro conocimiento, mirando hacia el futuro con el objetivo de prestar nuevos servicios de valor añadido e incrementar la fidelización de nuestros clientes”. ”

Carlota Baselga,
Responsable área control de gestión



Nuevos proyectos

Además de lo anterior, nuestro equipo de IT sigue desarrollando e innovando mejoras y procesos para explotar datos y facilitar la obtención de informes para los profesionales.

Destacamos a continuación algunos de los más importantes:

Compliance

Se han generado nuevos Dashboards basados en **QlikSense** para un mejor control de los procesos de Compliance, así como una evolución de nuestro portal web de prevención de Blanqueo de capitales.

Security Awareness y Seguridad

Durante este año, el departamento de tecnología ha puesto el foco en la seguridad de los sistemas, implantando una nueva versión del antivirus que teníamos más avanzada, tanto en servidores como en endpoints, así como iniciando un **webinar formativo en materia de ciberseguridad**.

En este primer año, se ha elaborado una gamificación en esa formación que ganó **Marc O'Neill**, del departamento de Contabilidad en Barcelona.



Evolución entorno control de gestión

Se ha ido agregando más fuentes de datos a este framework de trabajo basado en **QlikSense**, para poder explotar más datos del área de Laboral, así como empezar a analizar el área de Mercantil. Además de proporcionar al departamento financiero de GD dashboard de QlikSense para llevar un control de presupuestos de las diferentes áreas y sincronización de los items a facturar.

OKN

Para la nueva **plataforma formativa** de la compañía, se ha generado la integración automatizada de GD y OKN, obteniendo los trabajadores actuales con los datos requeridos, así como su estado en la empresa y el acceso automático con las credenciales de Windows.

“Hemos iniciado un proyecto ambicioso de análisis y optimización de procesos en toda la compañía”. ”

David Quesada,
CIO

PERSONAS



MÁS FORMADOS
PROYECTO EMBAJADORES
MÁS EQUIPO
MÁS CERCA DEL TALENTO JOVEN
POLÍTICAS DE BIENESTAR Y SEGURIDAD
ÉTICOS Y TRANSPARENTES

Personas

En esta etapa de aprendizaje y **adaptación al cambio**, queremos hacer un reconocimiento expreso a las personas que forman parte de GD. Ellos son nuestros mejores **embajadores**. Gracias a ellos, continuamos trabajando y dando lo mejor de nosotros mismos para hacer de esta compañía un lugar donde aprender, superarse y desarrollarse profesionalmente.

Precisamente, el desarrollo profesional es uno de los ejes sobre los que ha pivotado la gestión y relación con el equipo. En el afán de **compartir conocimiento** y que este llegue a todos los profesionales, con

independencia del cargo que ocupen, ha nacido el área de gestión del conocimiento.

Por otro lado, seguimos elaborando **políticas que fomentan el bienestar y la conciliación**, como la política de flexitrabajo y manteniendo e impulsando otras que mejoran las condiciones laborales, como es la retribución flexible, nuestra política de idiomas, el plan de igualdad, cumpliendo así con la normativa laboral vigente, o el desarrollo del sistema de evaluación del desempeño que se pondrá en marcha en 2022.



Más formados

La formación de nuestros profesionales es clave para la actualización de sus conocimientos técnicos especializados y el **desarrollo de las habilidades**, así como para profundizar en el uso de las herramientas internas disponibles. Ello no solo reporta en la actualización y mejora de los conocimientos, sino que permite asesorar de la mejor manera posible al cliente con la información actualizada.

Siguiendo con la línea marcada en este año hemos continuado impulsando la **formación interna** por y para el profesional a través de herramientas como TEAMS o webinars para mantenerles al día de todos los cambios normativos derivados de la crisis del COVID.

Como novedad, hemos lanzado **GD AVANZA (OKN)**, una plataforma de formación e-learning para administrar e implementar de manera integral y autónoma todos los procesos de formación y conocimiento corporativos.



() El 77% de los profesionales cuentan con formación universitaria de grado o máster.*

Adicionalmente a la formación interna, muchos de nuestros profesionales realizan cursos financiados de **formación externa** o máster en centros de estudios (CEF, Colegio General de Economistas, Lefebvre, Wolters Kluwers, etc).

Queremos destacar nuestra **política de idiomas** que se materializa en el uso de una bolsa económica para el estudio del idioma para mejorar las habilidades comunicativas del profesional. Este año, el 5% de nuestros profesionales realizaron una formación para mejorar sus conocimientos en inglés.

Nueva área de gestión del conocimiento

Como apuntábamos, la formación de nuestros profesionales redundaba tanto en la mejora de sus conocimientos como en la mejora de la **calidad del servicio** prestado al cliente. Sin embargo, hasta ahora, no existía un departamento específico dentro de la compañía que unificase, gestionase y canalizara todo este conocimiento hacia todos los profesionales, con independencia de la oficina en la que desarrollen su actividad.

Patricia Rodríguez, hasta ahora responsable del área de contable de GD Asesoría de nuestra oficina de Barcelona, se hace cargo de esta nueva misión como responsable del Área de Gestión del Conocimiento de GD a nivel nacional.



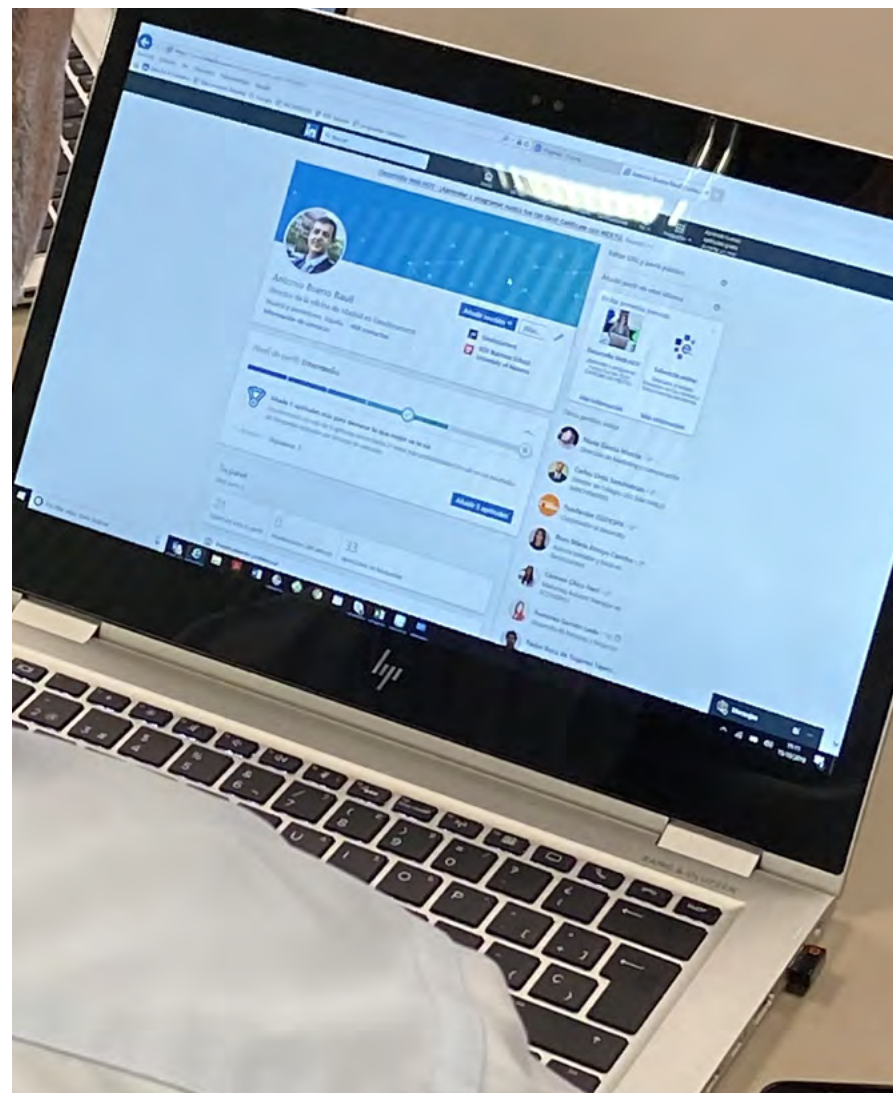
“Esta área de nueva creación se encargará de diseñar e implementar sistemas que permitan identificar, capturar y compartir el conocimiento en GD”. ”

Patricia Rodríguez,
Responsable área de gestión del conocimiento de GD

Proyecto embajadores

En 2019 inauguramos este proyecto corporativo desde el área de Comunicación con el objetivo de generar un **sentimiento de pertenencia a la compañía** e impulsar la difusión de nuestras publicaciones en redes sociales, las noticias destacadas, proyectos exclusivos y tener asesoramiento de los perfiles de nuestros colaboradores.

Actualmente, contamos con **40 embajadores de GD**, gracias a los cuales hemos conseguimos aumentar en un 50% de media el número de seguidores y audiencia de nuestros perfiles. Esto redunda en beneficio tanto del empleado, que recibe asesoramiento sobre la mejor manera de tener su perfil en redes, como de la compañía, ya que cuenta con empleados comprometidos que difunden una imagen fuerte, positiva y unificada de GD.



Más equipo

En enero de 2021 registramos nuestro **Plan de Igualdad** en cumplimiento de la normativa laboral vigente y con el objetivo de eliminar cualquier tipo de discriminación por razón de sexo, así como mostrar nuestro compromiso de seguir trabajando por la igualdad de oportunidades en el seno de la compañía. En este sentido, de las 19 personas que han recibido una **promoción** este año, 13 de ellas han sido mujeres.

GÉNERO DE LOS EMPLEADOS

37%

87 Hombres

63%

145 Mujeres

*Nº total de empleados = 232**

*Esta cifra incluye a los estudiantes en prácticas

TOTAL DE EMPLEADOS *

2021

232

2020

273

2019

242

Igualmente destacamos la **diversidad** de nuestra plantilla. El 2'3% de nuestros profesionales poseen capacidades diferentes. En lo que se refiere a la diversidad cultural, contamos con profesionales de **varias nacionalidades** como Argentina, Brasil, México, Colombia, Polonia, EEUU, Rumanía, Ucrania, Venezuela o R. Dominicana.

CATEGORÍAS PROFESIONALES

		EMPLEADOS	PLANTILLA
ASSISANT	ASSISTANT 1	6	3%
	ASSISTANT 2	54	25%
	ASSISTANT 3	39	18%
	TOTAL	99	46%
SENIOR	SENIOR 1	46	22%
	SENIOR 2	26	12%
	SENIOR 3	19	9%
	SENIOR 4	10	5%
	TOTAL	101	47%
MANAGER	MANAGER 1	6	3%
	MANAGER 2	2	1%
	MANAGER 3	2	1%
	TOTAL	10	5%
GERENTE	GERENTE 1	2	1%
	GERENTE 2	0	0%
	GERENTE 3	1	0%
	TOTAL	3	1

El 99% de la contratación es indefinida

La edad media de la plantilla es de 36 años

Más cerca del talento joven

Para captar a los estudiantes y hacerles llegar nuestro mensaje, estamos presentes a lo largo del año en varias **ferias de empleo** organizadas en las universidades, tanto en Madrid como en Barcelona. Debido al contexto actual, hemos asistido a las **ferias virtuales de empleo** (ESERP Business School, CEF, ICAB, etc..), así como la celebrada en la Universidad Carlos III de Madrid en octubre sobre “Consejos para potenciar tu empleabilidad” con nuestro compañero Sergio Rodríguez de Talent & Recruitment de GD.

Nº estudiantes en prácticas: 19, de los cuales, 10 de ellos se han incorporado de manera permanente a la compañía.



Convenios con las universidades

Estas son las universidades con las que hemos colaborado incorporando estudiantes en prácticas durante el año 2021:

- » Universidad Complutense de Madrid.
- » Universidad de Barcelona.
- » BSN - UPF.
- » Universidad Rey Juan Carlos.
- » ISDE.
- » Ilerna Formación FP.
- » CEU - ABAT Oliba - San Pablo.
- » UNIR.
- » UC3M.
- » ESIC - URJC.
- » CEF / UDIMA.
- » EAE / UPC.
- » ICADE.
- » Universitat de Valencia.
- » BSM - UPF.
- » Escuela de Negocios y Dirección - UEMC.
- » Universidad Europea de Madrid.

Y mantenemos convenio de colaboración con:

- Universidad Oberta de Catalunya.
- Universidad de Zaragoza.
- Universidad Católica de Ávila.
- Universitat de Girona.
- Universitat Ramon Llull- ESADE.

Política de bienestar y seguridad

Debido a una mejora de los indicadores de la pandemia, a partir de junio iniciamos nuestra particular desescalada con una vuelta a la oficina en régimen de turnos. Para asegurar, ante todo, el bienestar y seguridad de todo el equipo con motivo de la vuelta, se elaboró un **Manual de retorno seguro** a la oficina complementario al protocolo Covid centrado sobre todo en las medidas de prevención que debemos adoptar durante nuestra actividad profesional.

Para ello, se dio una formación al equipo para garantizar un retorno seguro, siguiendo las recomendaciones del Ministerio de Sanidad y la OMS y se puso a disposición del profesional un **“pack anti-COVID”** compuesto por 25 mascarillas quirúrgicas, para uso en la oficina, 5 mascarillas FFP2, para desplazamientos a la oficina y al domicilio y gel higienizante.

Flexitrabajo

Con la vista puesta en la vuelta a la actividad 100% presencial, desde el mes de noviembre nos regimos por la política **“GD Flexitrabajo”**, bajo las premisas de flexibilidad, autonomía y confianza, con el fin de promover el bienestar de los profesionales y optimizar el tiempo de trabajo y el descanso. Tiene carácter voluntario y pone el énfasis en el compromiso de la empresa para facilitar y poner en marcha medidas que favorezcan la conciliación de la vida familiar con la actividad profesional.

“GD Flexitrabajo es una política de empresa que permite a los profesionales que se acojan voluntariamente desarrollar unas horas determinadas de su prestación laboral en su domicilio y durante la jornada oficial de trabajo”. ”

Ana Isabel Martín,
Directora de RRHH

Plan de retribución flexible

Damos la posibilidad a nuestros empleados de acogerse al **programa de retribución flexible de la compañía**, un instrumento que constituye un incentivo para retener talento y aumentar la productividad, y a través del cual, pueden decidir cómo percibir parte de su retribución anual. En concreto, con el sistema de retribución flexible puedes destinar hasta el 30% de tu salario bruto anual en la contratación de cualquier producto o servicio.

Entre los **servicios** que incluye el plan, se encuentran el pago de guardería, la tarjeta de transporte, el cheque comida, formación y el seguro de salud.

En 2021, el 65% de nuestros empleados tiene contratado al menos uno de estos servicios del plan (138 trabajadores), siendo el servicio más demandado la tarjeta restaurante.

CONTRATACIONES RETRIBUCIÓN FLEXIBLE

PRODUCTOS	Nº contrataciones nuevas	% de contrataciones vs Total trabajadores
Guardería	7	5%
Seguro de salud	31	23%
Formación	19	14%
Tarjeta restaurante	44	33%
Tarjeta transporte	37	28%
Total Contrataciones	138	

Éticos y transparentes

Siendo coherentes con otro de los valores que nos definen como es la **integridad**, promovemos conductas éticamente responsables. Para ello, disponemos de un estricto **código ético** de obligado cumplimiento para todas las personas que forman parte de GD. No obstante, este compromiso ético afecta también a nuestros clientes, que están sujetos igualmente al cumplimiento de nuestros valores y normas éticas.

En este sentido, disponemos de un **protocolo de aceptación de clientes** para asegurarnos que cumplen con la normativa ant blanqueo o que no entran en conflicto con ninguno de los puntos recogidos en nuestro código ético.

Órgano de Control Interno (OCI).

Contamos con un Órgano de Control Interno (OCI) y una Unidad Técnica que tienen por objetivo monitorizar el cumplimiento de los procesos de prevención de blanqueo, mediante la detección de riesgos en cada uno de sus mandatos. Asimismo, disponemos de la supervisión de un representante del Servicio Ejecutivo de Prevención de Blanqueo de Capitales (SEPBLAC), organismo independiente del Banco de España, y de un plan de formación interna continuado sobre prevención.

Internamente, el Código de Ética será revisado de forma periódica por el Comité de Ética del grupo, quienes procederán a su actualización en caso necesario.

Canal de denuncias interno

Desde 2018, hemos implantado un canal de denuncias interno en cumplimiento de la directiva europea comúnmente conocida como “whistleblowing”, que obliga desde 2021 a las empresas de más de 50 trabajadores a canalizar todas las posibles prácticas fraudulentas o indiciarias de delitos.

En 2021, **no se tramitaron denuncias a nuestro canal interno.**



“Todos los años impartimos un curso de ética a todos los profesionales para informarles sobre nuestro código ético, así como de nuestros procedimientos de control interno para la prevención del blanqueo de capitales y de la financiación del terrorismo”. ”

Ana Ortiz,
Directora de compliance

CALIDAD



NUESTROS CLIENTES
GD EMPRESA
MÁS EFICIENTES
MUY INTERNACIONALES
NUEVOS SERVICIOS

Calidad

Siguiendo el impulso de 2020 en el que nos convertimos en **transmisores de conocimiento** con publicaciones diarias en blogs, colaboraciones en prensa (Expansión, Cinco Días, El País, El Economista...), así como en la impartición de seminarios para contar las novedades con impacto en la empresa, en 2021 hemos culminado esta tendencia con el lanzamiento de la revista online **GD Empresa**.

Igualmente, a nivel interno, seguimos potenciando el desarrollo de distintas **herramientas tecnológicas** que nos permitan automatizar procesos y ser más eficientes en la gestión y en la relación con el cliente, lo que redundará en la calidad del servicio prestado para ofrecer un asesoramiento personalizado y de alto nivel.

Asimismo, atendiendo a la demanda y a las necesidades del mercado, hemos impulsado **nuevos servicios** como el destinado al cliente extranjero (Business in Spain) o al relativo a elaborar un informe no financiero que será de obligado cumplimiento para las empresas de más de 250 trabajadores a partir de este año (EINF).

Esta calidad se traduce también en las **certificaciones** como Experto Contable AECA tanto a título individual como a nivel de empresa, así como el protocolo ISAE para mejorar la calidad de los procesos internos en el área de laboral

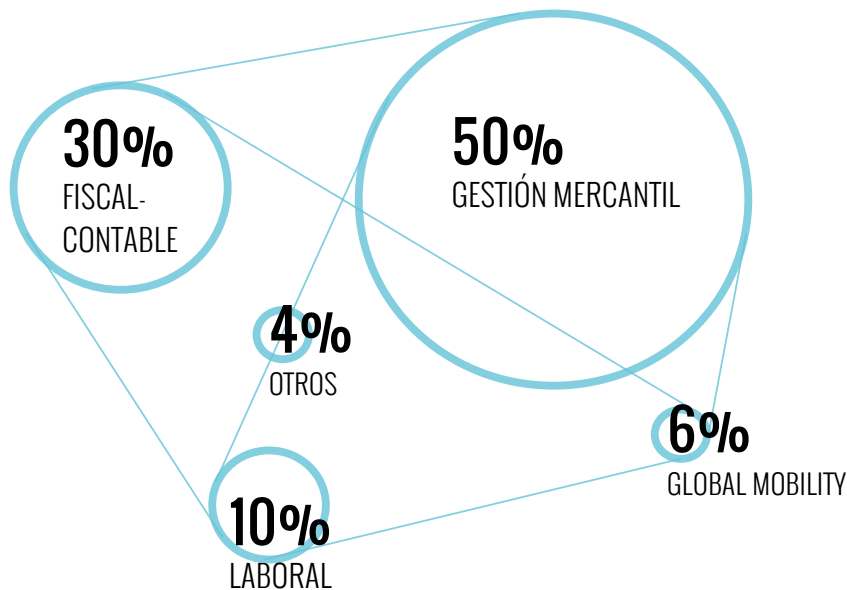


Nuestros clientes

Un año más, queremos agradecer el **apoyo y la confianza** de nuestros clientes. Seguimos poniendo el foco en la excelencia y calidad del servicio que permiten al cliente delegar la gestión diaria del negocio en nosotros para centrarse en sus objetivos estratégicos.

Gracias a esta visión y a la fidelidad de nuestros más de **5.000 clientes** hemos continuado con nuestra actividad, incluso incrementado el número de clientes, lo que ha supuesto un impulso para seguir ofreciendo el mejor servicio.

En 2021 hemos aumentado en un 4% la base de nuevos clientes respecto al año anterior.



+ de 5.000 CLIENTES

90% clientes nacionales.

10% clientes internacionales.

PAÍSES POR VOLUMEN DE CLIENTES

nuestro principal cliente internacional dentro de Europa

EUROPA	376	
INGLATERRA	68	18%
ALEMANIA	65	17%
HOLANDA	35	9%
FRANCIA	31	8%
LUXEMBURGO	30	8%
OTROS	147	40%

PAÍSES POR VOLUMEN DE CLIENTES

nuestro principal cliente internacional es EEUU

INTERNACIONAL	155	
ESTADOS UNIDOS	60	39%
MÉXICO	14	9%
ARGENTINA	10	6%
PERÚ	9	6%
COLOMBIA	8	5%
OTROS	54	35%

GD Empresa

GD Empresa es un **espacio informativo** sobre el mundo jurídico-empresarial, con noticias de actualidad, novedades y tendencias. El objetivo de la revista es mostrar el panorama empresarial español, destacando aquellos proyectos novedosos que sirvan de referente para otros emprendedores, noticias jurídicas que puedan afectar o interesar al mundo del negocio, usando para ello un lenguaje fácil y accesible para el conjunto de la sociedad.

Algo muy destacado de la revista es la sección **“Stories”** donde entrevistamos a clientes para que nos acerquen su proyecto, así como otros emprendedores con ganas de compartir sus ideas y experiencias dentro del ecosistema emprendedor. Desde su lanzamiento en el mes de abril, más de 20 empresas, emprendedores y organizaciones vinculadas con el mundo empresarial han participado en esta sección.



Información al cliente

En 2021, hemos alcanzado récord en número de seminarios y publicaciones. En particular, llama la atención el número de **webinars** realizados este año, ya sea a través de colaboraciones con otros proveedores (ORH, IHR Providers, etc) como por medios propios, tanto para nuestros clientes como abiertos al público, con la intención de convertirnos en referentes sobre la actualidad normativa y aterrizarlo, haciendo seminarios muy prácticos, tipo pregunta- respuesta para resolver todas las consultas.

También este año hemos actualizado **guías** como “Doing Business in Spain”, “Guía Brexit”, la “Guía Covid” o nuestro Ranking top 100 sector legal, entre otros muchos. Sin olvidar la publicación frecuente en nuestros **blogs** acercando la actualidad y explicándola de forma sencilla para que la información sea comprensible para todos nuestros lectores.

Además, cada vez vamos creciendo en número de seguidores en nuestras **redes sociales**, con cuentas en Twitter, Telegram, Flipboard, Facebook, LinkedIn, Youtube, Instagram y Tik Tok.

gd **ASESORÍA**

WEBINAR
TODO SOBRE EL REGISTRO SALARIAL

WEBINAR
 29 ABRIL 2021,
 A LAS 16.30 h

gd **GD NEWSLETTER | OCT 2021**

¡Descubre nuestras oficinas de Madrid y Barcelona a vista de dron!

Enviado a clientes

IHR Providers

**DIGITALIZACIÓN SERVICIOS
 ASESORAMIENTO Y TRAMITACIÓN
 MIGRATORIA**

CONFERENCIANTE INVITADO: **gd GLOBAL MOBILITY**

WEBINAR IHR PROVIDERS | 18 OCTUBRE 2021 A LAS 16H

ORH **gd ASESORÍA**

**Tengo que hacer el EINF:
 ¿por dónde empiezo?**

#WEBINARORH 14 OCT. 2021, 13:00 - 14:00

Más eficientes

Una de las maneras para llegar a ser más productivos y eficientes supone implantar sistemas que te permitan dedicar tiempo a tareas de valor añadido y automatizar otras que llevan mucho tiempo de realización y son rutinarias y sin valor. Con este fin, a nivel interno, hemos puesto en marcha un **proyecto de eficiencia operativa** para ganar en productividad.

Gracias a la **“metodología SoC”** (System on Chip), hemos sido capaces de detectar hasta 34 acciones de mejora concretas en el área de laboral que nos permiten reducir tiempos de ejecución manteniendo la misma calidad en el servicio. En este sentido, trabajamos continuamente en su implantación y en trasladar el conocimiento a todos los profesionales del área. Muestra de ellos son los “dashboard” que se publican periódicamente en la intranet y los más de 40 podcast que se han grabado hasta la fecha.



Automatización de procesos

Integramos la **tecnología RPA** (Automatización Robótica de Procesos). La RPA nos permite ejecutar procesos recurrentes de forma automática 24/7, liberándonos de tareas mecánicas y repetitivas. Se han analizado de manera concisa 6 procesos transversales en el área y que consumían muchas horas, y se han empezado a optimizar mediante la utilización de esta tecnología.

Actualmente, el **área laboral** es el primero dentro de la compañía que ha empezado a utilizar esta tecnología. Ya está integrada en los procesos de Contrat@ y de Certifica, lo que nos ahorra más de 50 horas semanales.

Gestión integral del cliente

Igualmente, este año se ha establecido un **proceso end-to-end** de la gestión del cliente desde la identificación de la oportunidad hasta el cierre del contrato tras la finalización del servicio de manera que se pueda medir la eficiencia del negocio y la rentabilidad del cliente con una adecuada explotación de la información que permita mejorar la toma de decisiones.

Acreditaciones

Como decíamos al inicio, esta calidad se traduce también en las **certificaciones** como Experto Contable AECA tanto a título individual como a nivel de empresa, así como el protocolo ISAE para laboral.

En este sentido, desde 2018, GD cuenta con la **acreditación AECA** como experto contable, uniéndose así a importantes compañías como BBVA, Banco Santander y Bankinter, entre otros; y en la tercera empresa del sector de la auditoría y consultoría que cuenta con esta acreditación.

Además, estamos acreditados con la **certificación ISAE**, como garantía adicional de calidad y control de nuestro servicio laboral.

Muy internacionales

GD, a través de su división de **GD Global Mobility**, experta en movilidad internacional y extranjería, está afiliada a varias asociaciones internacionales.

Por un lado, desde el año 2010, somos socios de **LEA** (Leading Edge Alliance), la segunda mayor asociación internacional de empresas dedicadas a servicios de asesoría, lo que nos permite coordinar servicios contables y tributarios de nuestros clientes entre España y cualquier país del mundo.

En este sentido, y a pesar de que los encuentros presenciales se han reducido drásticamente por las restricciones, en el mes de abril se celebró **una sesión de LEA sobre impuestos en Málaga**, después de dos años de reuniones virtuales. En ella, se abordó una actualización sobre los desarrollos de la legislación fiscal de la UE y una discusión sobre los aspectos legales del teletrabajo internacional.



También estamos asociados a **EuRA**, asociación internacional de empresas de servicios de relocation e inmigración, que permite coordinar servicios migratorios para nuestros clientes en cualquier país del mundo.

Asimismo, en 2021 hemos formalizado una alianza en materia de contenidos con **IHR Providers**, una comunidad de conocimiento especializada en temas de servicios de RRHH a nivel Internacional. Está formada por las principales firmas que prestan servicios en más de 20 categorías relacionadas con la **Dirección & Gestión Internacional de Personas**.

Por último, pertenecemos a la red **Worldwide ERC** (Employee Relocation Council), formada por 12.000 profesionales de servicios de relocation, migratorios, de fiscalidad y de seguridad social internacional, así como servicios de reubicación, con presencia en más de 40 países, que nos permite la coordinación de movilidad internacional de trabajadores para nuestros clientes.

“La pertenencia a estas asociaciones internacionales nos abre un abanico de oportunidades en relación con el cliente extranjero”.



Jordi Roca
Director GD Global Mobility

Nuevos servicios

Business in Spain

Con el objetivo de seguir prestando un servicio integral al **cliente internacional**, hemos lanzado el nuevo servicio desde la división de GD Global Mobility “Business in Spain” que incluye un acompañamiento y asesoramiento integral al cliente extranjero, ya sea porque quiere establecerse en España, necesita ayuda para constituir una sociedad en nuestro país, asesoramiento para llevar la contabilidad de su empresa, el pago de nóminas bajo el sistema español o requiere contratar a trabajadores locales mediante un proceso de reclutamiento y selección de personal.

Para dar impulso a este servicio, hemos actualizado nuestro informe **“Doing business in Spain”**. Se trata de un informe país que incide en los beneficios de abrir un negocio en España, explicando de forma detallada y paso a paso como proceder para abrir una sede en nuestro país, así como otros aspectos de nuestra legislación en materia laboral, fiscal y mercantil.



“Cubrimos todas las necesidades que una compañía internacional requiere a la hora de establecerse en España desde una perspectiva contable-fiscal, laboral y mercantil”. ”

Daniel Gil,

Responsable clientes internacionales

Verificación del EINF

La Ley 11/2018, de 28 de diciembre, exige a determinadas organizaciones reportar anualmente un **Estado de Información No Financiera (EINF)**, incluyendo cuestiones sociales, de respeto de los derechos humanos, relativas al personal, medioambientales y de lucha contra la corrupción y el blanqueo de capitales, para aumentar la confianza de posibles inversores y consumidores.

Adicionalmente, la Ley establece el formato de publicación y la obligación de verificar el Informe por un **experto independiente**. Con nuestra experiencia y metodología de trabajo, desde la división de GD Asesoría hemos impulsado este nuevo servicio que comprende no solo el asesoramiento durante el proceso de elaboración del EINF (Estado de Información No Financiera) y de su verificación, sino que también acompañamos en la implantación de procesos de mejora en la organización dentro de las empresas.

Así, hemos realizado a lo largo de 2021, distintas publicaciones en nuestro blog sobre este tema, así como un webinar con el Observatorio de Recursos Humanos en el que abordamos esta novedad para las empresas de más de 250 trabajadores, culminando todo este trabajo de difusión en una **“guía EINF”** enviada a nuestros clientes y publicada en nuestra web.



S O C I E D A D



PROYECTOS SOLIDARIOS
MEDIO AMBIENTE
PROVEEDORES
COLABORADORES

Proyectos solidarios

En GD tenemos suscrito un compromiso con la sociedad y buscamos la creación de valor, año tras año, a través de **iniciativas solidarias**, implicando a nuestros profesionales en actividades que fomentan el trabajo con otras organizaciones. En 2021, hemos renovado colaboraciones con proyectos en favor de los más vulnerables, como es el caso de la Asociación Reyes Magos de Verdad o UNICEF.

Además, creemos en un modelo sostenible y respetuoso con el **medio ambiente** y, por este motivo, año tras año, mejoramos nuestros indicadores sobre la huella de carbono, el consumo de papel o de electricidad.

Por último, renovamos la confianza en nuestra red de **proveedores y colaboradores** para seguir cumpliendo con nuestros objetivos estratégicos y crear sinergias para una mayor comprensión del entorno que nos rodea.



Trivial solidario

Sustituyendo al tradicional picoteo navideño, esta Navidad hemos jugado a un “trivial solidario” que tenía la intención de reunir fondos para una causa solidaria liderada por alguna de nuestras asociaciones y/o fundaciones clientes. Gracias a esta iniciativa, hemos realizado un donativo a la **Fundación Estimia**, una entidad sin ánimo de lucro que tiene como misión facilitar el desarrollo de las personas con discapacidad y sus familias.

Colaboración con UNICEF

Renovamos la colaboración iniciada en 2019 con UNICEF regalando una tarjeta azul a todo el equipo y a clientes. Con cada tarjeta de felicitación de Navidad enviada se han comprado productos solidarios que han ayudado a millones de niños y madres en todo el mundo. Con la felicitación de Navidad adquirimos **kits de maternidad** que incluyen tests de VIH, vacunas contra el tétanos, suplementos de hierro y ácido fólico.

Reyes Magos de verdad

Por tercer año consecutivo, participamos en esta iniciativa de la mano de la Asociación Reyes Magos de Verdad, con el objetivo de hacer regalos a niños y ancianos en situación de vulnerabilidad. Gracias a la alta participación por parte de nuestros profesionales, un total de 25 niños y ancianos tuvieron su regalo por Navidad.



Medio ambiente

Los criterios medioambientales cada vez cobran más peso en las empresas y en la sociedad en general. Existe una **mayor concienciación** en relación con el aprovechamiento de los recursos disponibles, la eliminación de papel, la utilización de fuentes de energía menos contaminantes, así como la reducción progresiva de la huella de carbono, eliminando los desplazamientos innecesarios.

Como se puede ver en la siguiente tabla, la adopción por las autoridades públicas de las medidas de **restricciones de movilidad**, ha reducido drásticamente el uso del avión como medio habitual de desplazarse en favor del tren, metro o tranvía.

HUELLA DE CARBONO 2020 - 2021

	2020 • Kg/CO ₂	2021 • Kg/CO ₂
Avión	3.081.330	586.560
Tren	365.958	8.498.146
Diferencia	2.715.372	-7.911.586

Asimismo, el recurso al 100% del teletrabajo desde el inicio de la pandemia ha favorecido enormemente el descenso del **consumo de papel y la digitalización**. Prueba de ello es que en 2021 ha habido un descenso muy notable de los datos de consumo en comparación con años anteriores, como puede observarse en la siguiente tabla.

CONSUMO DE PAPEL

AÑO	2017	2018	2019	2020	2021
Kilos Totales	3184	3336	3067	842	825
Por empleado	18%	19%	18%	4%	4%

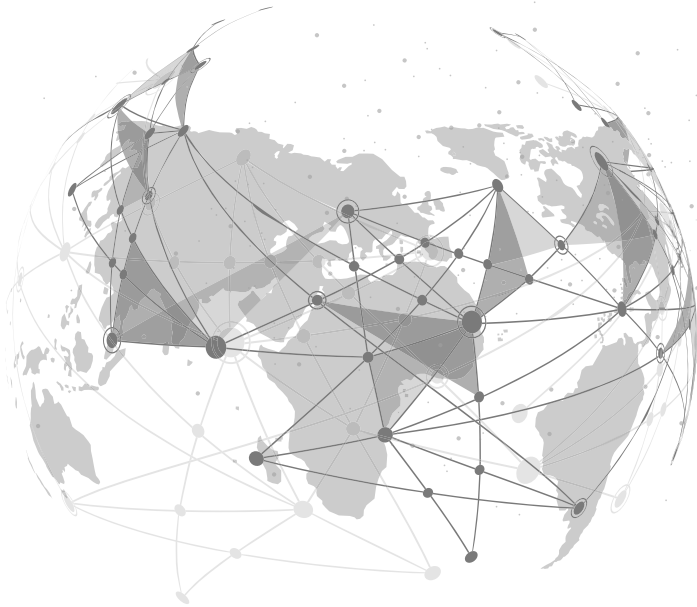
(*) La nueva oficina de Madrid utiliza 100% Luces LED para el mejor aprovechamiento de la energía.



Proveedores

Los proveedores son un elemento vital para GD. Las relaciones que establecemos con ellos están basadas en conseguir la máxima **calidad de nuestros servicios**, así como la optimización de los recursos y el respeto mutuo.

En 2021 trabajamos con 97 proveedores. El 87% de proveedores nacionales y un 13% de internacionales. Las principales categorías fueron las de tecnología (22%) y formación (9%).

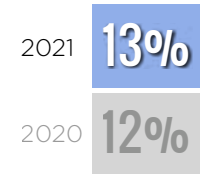


PROVEEDORES

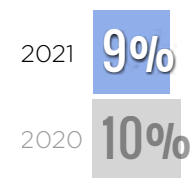
NACIONAL



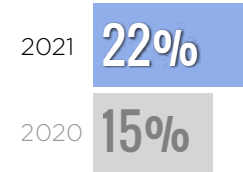
INTERNACIONAL



FORMACIÓN



TECNOLÓGICOS



Colaboradores

Colaboramos con diferentes asociaciones e instituciones de ámbito nacional e internacional para contribuir en el progreso de nuestra sociedad. Asistimos a congresos y realizamos ponencias para compartir conocimiento y crear sinergias.

Asociaciones de Economía y Sectoriales:



Colegios de Profesionales:



LEA es una de las mayores asociaciones internacionales de firmas de consultoría. Está presente en más de 100 países.



EuRA es el organismo que promueve los beneficios de la reubicación profesional a nivel mundial para proveedores de reubicación y servicios afiliados de la industria profesional.



Worldwide ERC es un grupo comercial de la industria de servicios de reubicación. Formado por 12.000 profesionales de servicios de fiscalidad y seguridad social internacional, así como servicios de reubicación, con presencia en más de 40 países.



AVANZAMOS



Auanzamos

En el ejercicio económico de **2021 hemos facturado 13'5 M€ año**, lo que supone un 8% más de lo facturado en 2020. En relación con las áreas de negocio de las que tenemos datos diferenciados, las cifras muestran un aumento de prácticamente en todas las áreas, especialmente en mercantil y extranjería.

FACTURACIÓN POR ÁREA

Cifras en millones de €

Área/Ejercicio	2019	%	2020	%	2021	%
Contable • Fiscal	4.377.473	36%	4.635.011	37%	5.049.768	37%
Laboral	3.119.196	26%	3.501.430	28%	3.625.362	27%
Mercantil	2.118.694	16%	1.815.081	14%	2.427.240	18%
Extranjería	1.048.124	9%	728.314	6%	1.131.470	8%
Legal	1.199.162	10%	1.613.580	13%	1.153.470	9%
RRHH • Consultores	340.393	3%	184.723	2%	114.295	1%
TOTAL	12.203.042	100%	12.478.139	100%	13.501.605	100%
Variación Anual	1.917.790		275.096		1.023.466	
% Variación Anual	19%		2%		8%	

En lo que respecta al **volumen de negocio por oficinas**, Madrid ha sido la oficina que mayor contribución ha conseguido este año (45%), superando por primera vez a Barcelona (44%). Por detrás, se sitúan el resto de oficinas, Bilbao (5%), Valencia (3%) y Zaragoza (3%), que contribuyeron en un 11 % en total.

FACTURACIÓN POR OFICINA

Cifras en millones de €

Oficina	2019	%	2020	%	2021	%
Barcelona	5.949.151	49%	5.465.076	44%	5.595.967	44%
Bilbao	628.618	5%	596.929	5%	643.950	5%
Madrid	4.913.010	40%	5.623.844	45%	6.357.354	45%
Valencia	336.883	3%	373.979	3%	410.963	3%
Zaragoza	375.381	3%	418.310	3%	493.371	3%
TOTAL	12.203.042	100%	12.478.139	100%	13.501.605	100%

CRECIMIENTO DEL

8%

RESPECTO A 2020

13,5

MILLONES DE € DE INGRESOS TOTALES

EBITDA 2.7

Contacto

Barcelona

C/ Roc Boronat 147, 10ª planta
08018 Barcelona
T: 932 702 405

Bilbao

C/ Ercilla 17, 3ª planta
48009 Bilbao
T: 944 352 644

Madrid

C/ Velázquez 64, 4ª planta.
28001 Madrid
T: 915 247 150

Valencia

Av. Aragón 30, bajos
46021 Valencia
T: 963 391 117

Zaragoza

C/ Joaquín Costa 4, 3ª izq.
50001 Zaragoza
T: 976 227 669

Invitamos al lector a que nos transmita sus opiniones, comentarios y sugerencias de mejora para futuras ediciones. Por favor, contacte con:



Cristina Palacios Cobos

Directora de Comunicación

cristina.palacios@gesdocument.com

www.gesdocument.com

www.gdasesoria.com

www.gdconsultores.com

www.gdglobalmobility.com

www.gdhumancapital.com

www.gdgestioncorporativa.com

Anexos - Indicadores GRI

GRI	DESCRIPCIÓN DEL INDICADOR	APARTADO	MOTIVOS DE LA OMISIÓN
CONTENIDOS BÁSICOS GENERALES			
Perfil de la organización			
GRI 102-1	Nombre de la organización	Gesdocument y Gestión, S.A.U	
GRI 102-2	Actividades, marcas, productos y servicios	Divisiones de negocio, Tecnología GD	
GRI 102-3	Ubicación de la sede	Contacto	
GRI 102-4	Ubicación de las operaciones	Contacto	
GRI 102-5	Propiedad y forma jurídica	Órganos de gobierno	
GRI 102-6	Mercados servidos	Nuestros clientes	
GRI 102-7	Tamaño de la organización	Hitos 2021, Más Equipo	
GRI 102-8	Información sobre empleados y otros trabajadores	Más equipo	
GRI 102-9	Cadena de suministro	Proveedores	
GRI 102-10	Cambios significativos en la organización y su cadena de suministro	N/A	No se han producido cambios significativos en la organización y en la cadena de suministro
GRI 102-11	Principio o enfoque de precaución	N/A	No procede
GRI 102-12	Iniciativas externas. Lista de estatutos, principios y otros documentos de carácter económico, ambiental y social desarrollados externamente y a los que la organización esté suscrita o respalde.	Carta del director, Éticos y transparentes, Política de bienestar y seguridad, Medio ambiente, Proyectos solidarios.	
GRI 102-13	Afiliación a asociaciones	Colaboradores	
Estrategia			
GRI 102-14	Declaración de altos ejecutivos responsables de la toma de decisiones	Carta del director	
Ética e integridad			
GRI 102-16	Valores, principios, estándares y normas de conducta	Nuestras fortalezas	
Gobernanza			
GRI 102-18	Estructura de gobernanza	Órganos de gobierno	
Participación de los grupos de interés			
GRI 102-40	Lista de grupos de interés	Colaboradores	
GRI 102-41	Acuerdos de negociación colectiva	Personas	

Anexos - Indicadores GRI

GRI	DESCRIPCIÓN DEL INDICADOR	APARTADO	MOTIVOS DE LA OMISIÓN
GRI 102-42	Identificación y selección de grupos de interés	Colaboradores	
GRI 102-43	Enfoque para la participación de los grupos de interés	Colaboradores	
GRI 102-44	Temas y preocupaciones clave mencionados	Colaboradores	
Prácticas para la elaboración de informes			
GRI 102-45	Entidades incluidas en los estados financieros consolidados	N/A	No aplica
GRI 102-46	Definición de los contenidos de los informes y las Coberturas del tema	La identificación de aspectos materiales se realiza basándonos en los valores y la cultura de GD	
GRI 102-47	Lista de temas materiales	Índice	
GRI 102-48	Reexpresión de la información	N/A	No se han producido cambios significativos en el alcance respecto a la anterior memoria
GRI 102-49	Cambios en la elaboración de informes	N/A	No se han producido cambios significativos en el alcance respecto a la anterior memoria
GRI 102-50	Periodo objeto del informe	Año 2021	
GRI 102-51	Fecha del último informe	Año 2020	
GRI 102-52	Ciclo de elaboración de informes	Anual	
GRI 102-53	Punto de contacto para preguntas sobre el informe	Contacto	
GRI 102-54	Declaración de elaboración del informe de conformidad con los estándares GRI	Este informe se ha elaborado de conformidad con la opción Esencial de los Estándares GRI	
GRI 102-55	Índice de contenidos GRI	Anexos	
GRI 102-56	Verificación externa	N/A	No procede
INDICADORES POR ASPECTO			
Economía			
Desempeño económico			
GRI 201-1	Valor económico directo generado y distribuido	Hitos 2021	
Energía			
GRI 302-1	Consumo energético dentro de la organización	Medio ambiente	



Anexos - Indicadores GRI

GRI	DESCRIPCIÓN DEL INDICADOR	APARTADO	MOTIVOS DE LA OMISIÓN
Prácticas laborales y trabajo digno			
Empleo			
GRI 401-1	Nuevas contrataciones de empleados y rotación de personal	Más equipo	
GRI 401-2	Beneficios para los empleados a tiempo completo que no se dan a los empleados a tiempo parcial o temporales	N/A	No existen diferencias
Salud y seguridad en el trabajo			
GRI 403-1	Representación de los trabajadores en comités formales trabajador-empresa de la salud y seguridad	N/A	Debido a la naturaleza de la firma no existe un sindicato y semejante comité. Sin embargo, existe una Política de Prevención de Riesgos Laborales aprobada por la firma y aplicada a todos los colectivos.
Capacitación y educación			
GRI 404-1	La media de horas de formación que los empleados de la organización hayan tenido durante el periodo objeto del informe	Formación y desarrollo	
GRI 404-2	Programas para mejorar las aptitudes de los empleados y programas de ayuda a la transición	Personas	
Diversidad e igualdad de oportunidades			
GRI 405-1	Diversidad en órganos de gobierno y empleados	Más equipo	
Mecanismos de reclamación sobre las prácticas laborales			
GRI 103-2	a. Una explicación de cómo la organización gestiona el tema.		
	b. Una declaración del propósito del enfoque de gestión.		
	c. Una descripción de lo siguiente, si el enfoque de gestión incluye ese componente:		
	i. Políticas		
	ii. Compromisos	Éticos y transparentes, Calidad	
	iii. Objetivos y metas		
	iv. Responsabilidades		
	v. Recursos		
	vi. Mecanismos formales de queja y/o reclamación		
	vii. Acciones específicas, como procesos, proyectos, programas e iniciativas		
Derechos humanos			
No discriminación			
GRI 406-1	Casos de discriminación y acciones correctivas emprendidas	N/A	No se ha descrito ningún caso de discriminación



gd ASESORÍA

gd GLOBAL
MOBILITY

gd GESTIÓN CORPORATIVA
MERCANTIL

gd CONSULTORES

gd HUMAN
CAPITAL

